



LES DIFFÉRENTES

CONFIGURATIONS

SEREN'AIR / AVEN'AIR / NOVAT'AIR



www.mvnfrance.com

Sommaire

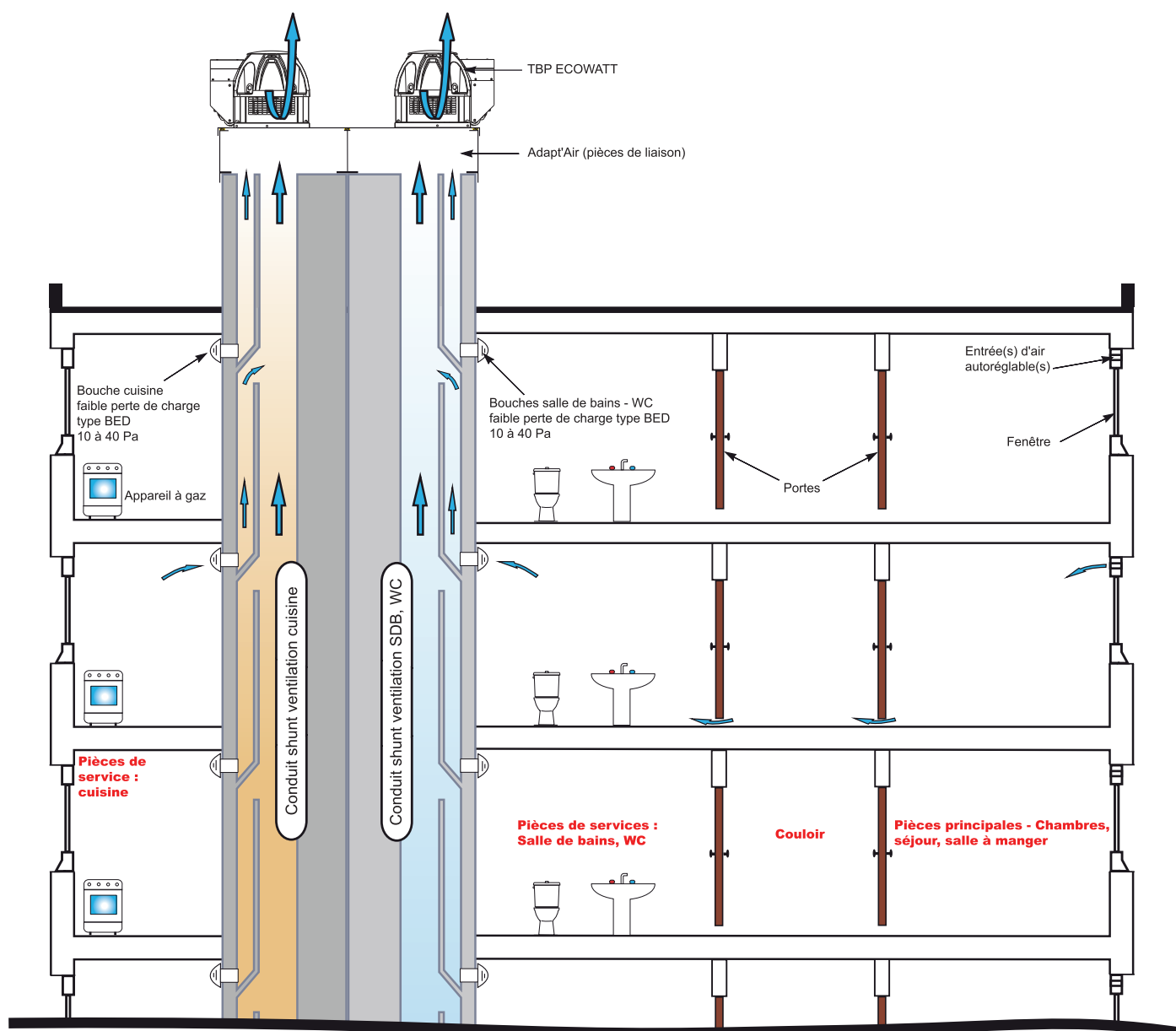
Avertissements.....	3
Novat'Air auto - Installation en toiture terrasse avec Adapt'Air.....	4
Novat'Air auto - Installation en toiture terrasse avec TCDZ11.....	5
Novat'Air auto - Installation en toiture combles aménageables avec Adapt'Air.....	6
Novat'Air auto - Installation en toiture combles avec TCDZ05, TCDZ07 et TCDZ11.....	7
Novat'Air auto - Installation en toiture combles avec TCDZ05 et TCDZ07.....	8
Seren'Air auto - Installation en toiture terrasse avec caisson collecteur de détente.....	9
Seren'Air auto - Installation en toiture terrasse avec plénum de raccordement.....	10
Seren'Air auto - Installation en toiture combles avec plénum de raccordement.....	11
Seren'Air auto - Installation mixte en toiture terrasse avec caisson collecteur de détente et caisson Adapt'Air.....	12
Aven'Air auto - Installation en toiture terrasse avec caisson collecteur de détente.....	13
Aven'Air auto - Installation en toiture terrasse avec plénum de raccordement.....	14
Aven'Air auto - Installation en toiture combles avec plénum de raccordement.....	15
Aven'Air auto - Installation en toiture combles avec plénum de raccordement.....	16
Aven'Air auto - Installation en toiture combles avec caisson collecteur de détente.....	17
Aven'Air auto - Installation mixte en toiture terrasse avec caisson collecteur de détente et caisson Adapt'Air.....	18
Novat'Air hygroréglable - Installation en toiture terrasse avec Adapt'Air.....	19
Novat'Air hygroréglable - Installation en toiture terrasse avec TCDZ11.....	20
Novat'Air hygroréglable - Installation en toiture combles aménageables avec Adapt'Air.....	21
Novat'Air hygroréglable - Installation en toiture combles avec TCDZ05, TCDZ07 et TCDZ11.....	22
Novat'Air hygroréglable - Installation en toiture combles avec TCDZ05 et TCDZ07.....	23
Seren'Air hygroréglable - Installation en toiture terrasse avec caisson collecteur de détente.....	24
Seren'Air hygroréglable - Installation en toiture terrasse avec plénum de raccordement.....	25
Seren'Air hygroréglable - Installation en toiture combles avec plénum de raccordement.....	26
Seren'Air hygroréglable - Installation mixte en toiture terrasse avec caisson collecteur de détente et caisson Adapt'Air.....	27
Aven'Air hygroréglable - Installation en toiture terrasse avec caisson collecteur de détente.....	28
Aven'Air hygroréglable - Installation en toiture terrasse avec plénum de raccordement.....	29
Aven'Air hygroréglable - Installation en toiture combles avec plénum de raccordement.....	30
Aven'Air hygroréglable - Installation en toiture combles avec plénum de raccordement.....	31
Aven'Air hygroréglable - Installation en toiture combles avec caissons collecteur de détente.....	32
Aven'Air hygroréglable - Installation mixte en toiture terrasse avec caisson collecteur de détente et caisson Adapt'Air.....	33
Annexe.....	34
Coupe verticale d'un caisson collecteur (CCV ou Adapt'Air) sur souche.....	34
Coupe verticale d'un caisson collecteur CCV avec goutte d'eau sur dalle existante.....	34
Coupe verticale d'un caisson collecteur CCV en applique (sans goutte d'eau) sur dalle existante.....	35
Coupe verticale d'un caisson collecteur Adapt'Air avec goutte d'eau sur dalle existante.....	35
Coupe verticale d'un caisson collecteur Adapt'Air en applique (sans goutte d'eau) sur dalle existante.....	36
Coupe horizontale d'un plénum sur souche.....	36
Coupe verticale d'un plénum sur souche.....	37
Mise en œuvre d'une tourelle sans "Adapt'Air".....	37

Avertissements

- Les schémas de principe de ce manuel ne sont pas contractuels et ne sont données qu'à titre d'exemple. Ils ne seraient pas à même de représenter la réalité de votre site à équiper ou de façon fortuite.
- Aucun extrait de cette édition ne peut être photocopié, adapté ou traduit sans autorisation écrite préalable.
- Le contenu de ce manuel peut être modifié sans autre avis.
- Nous nous réservons la possibilité de faire évoluer les caractéristiques de nos produits sans préavis.
- Seren'Air®, Aven'Air®, Th'Air® et Novat'Air® sont des marques déposées.

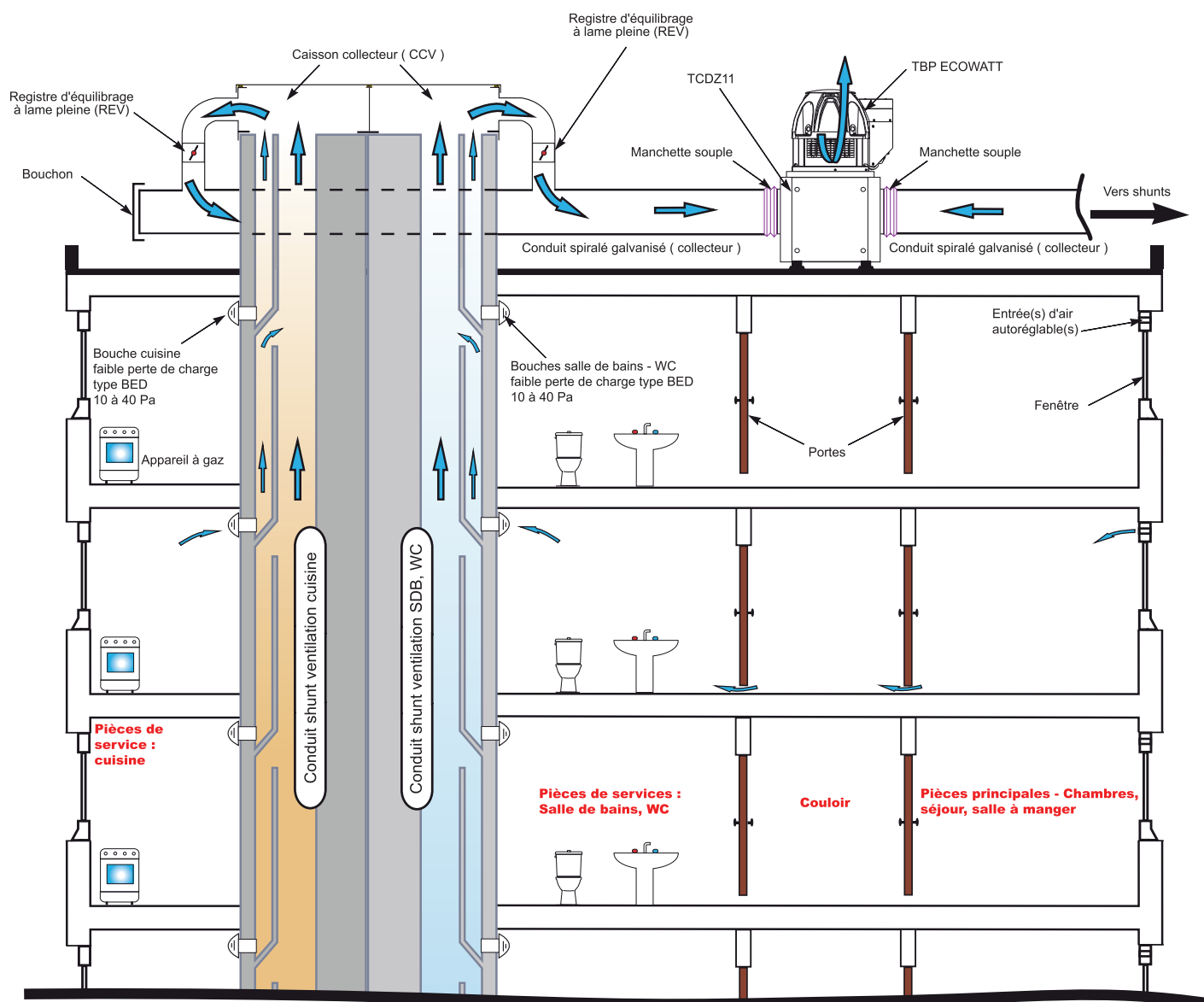
Novat'Air auto

Installation en toiture terrasse avec Adapt'Air



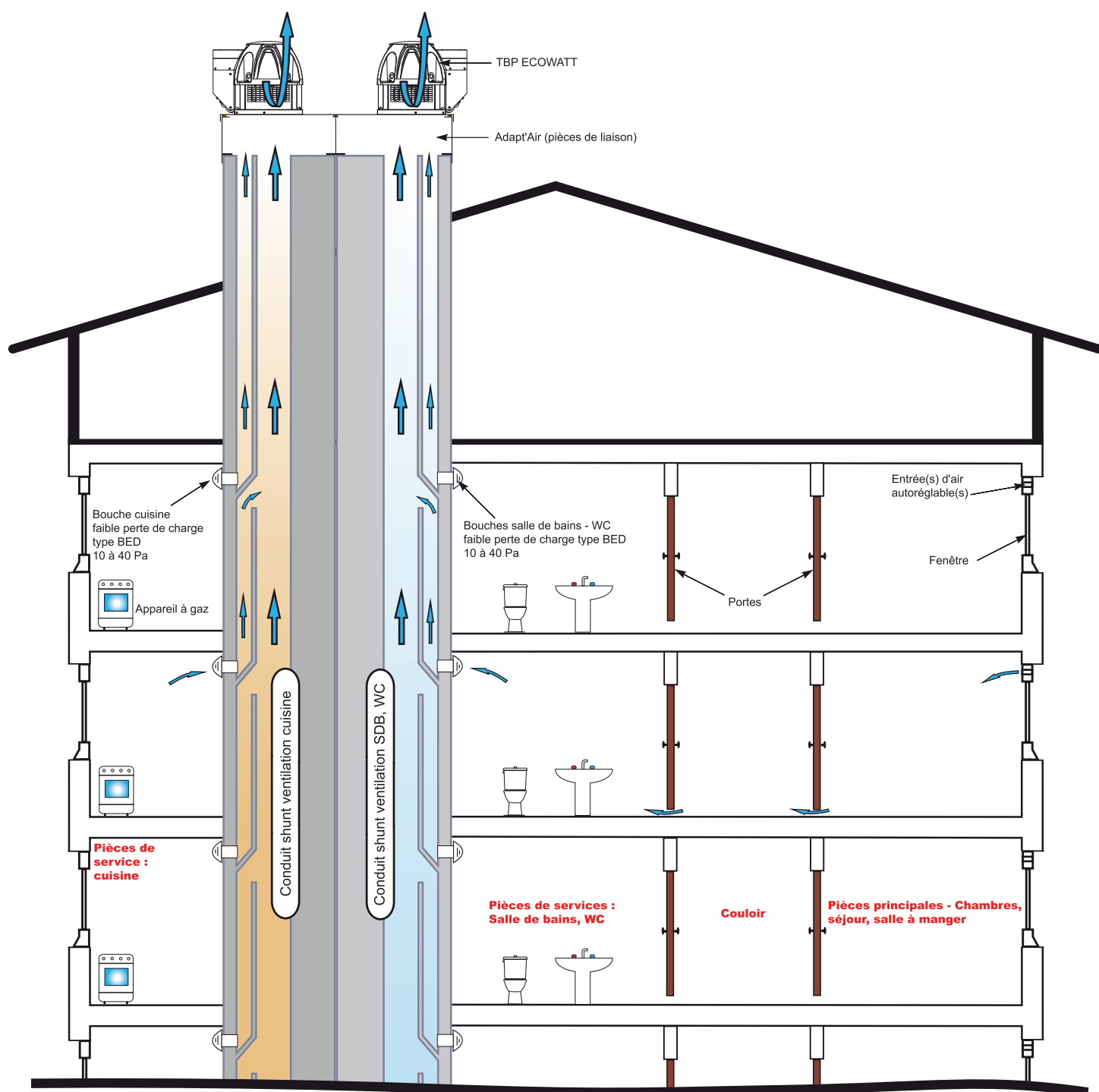
Novat'Air auto

Installation en toiture terrasse avec TCDZ11



Novat'Air auto

Installation en toiture combles aménagés avec Adapt'Air

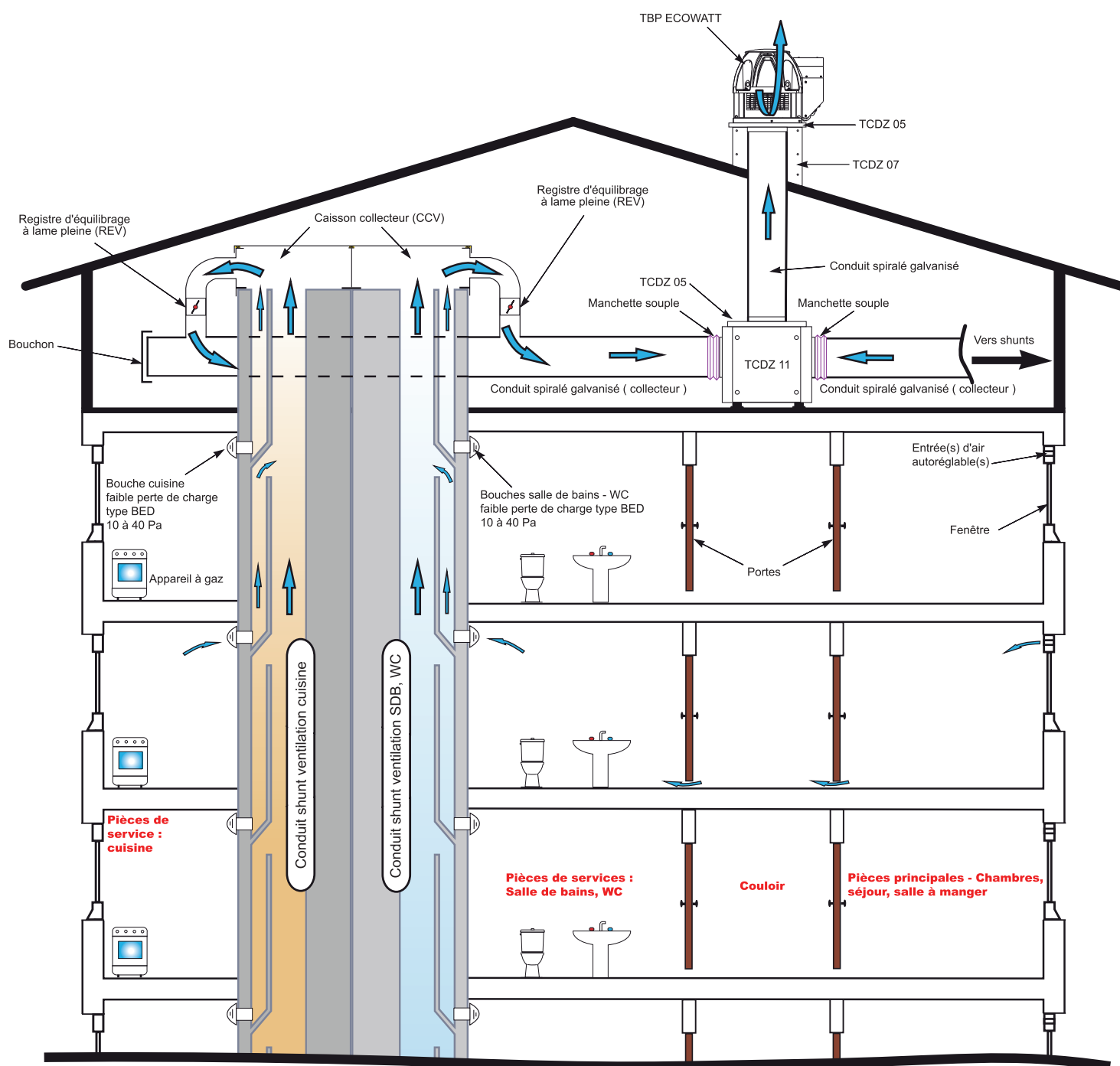


Novat'Air auto

Installation en toiture combles avec TCDZ05, TCDZ07 et TCDZ11



Après arasage des souches

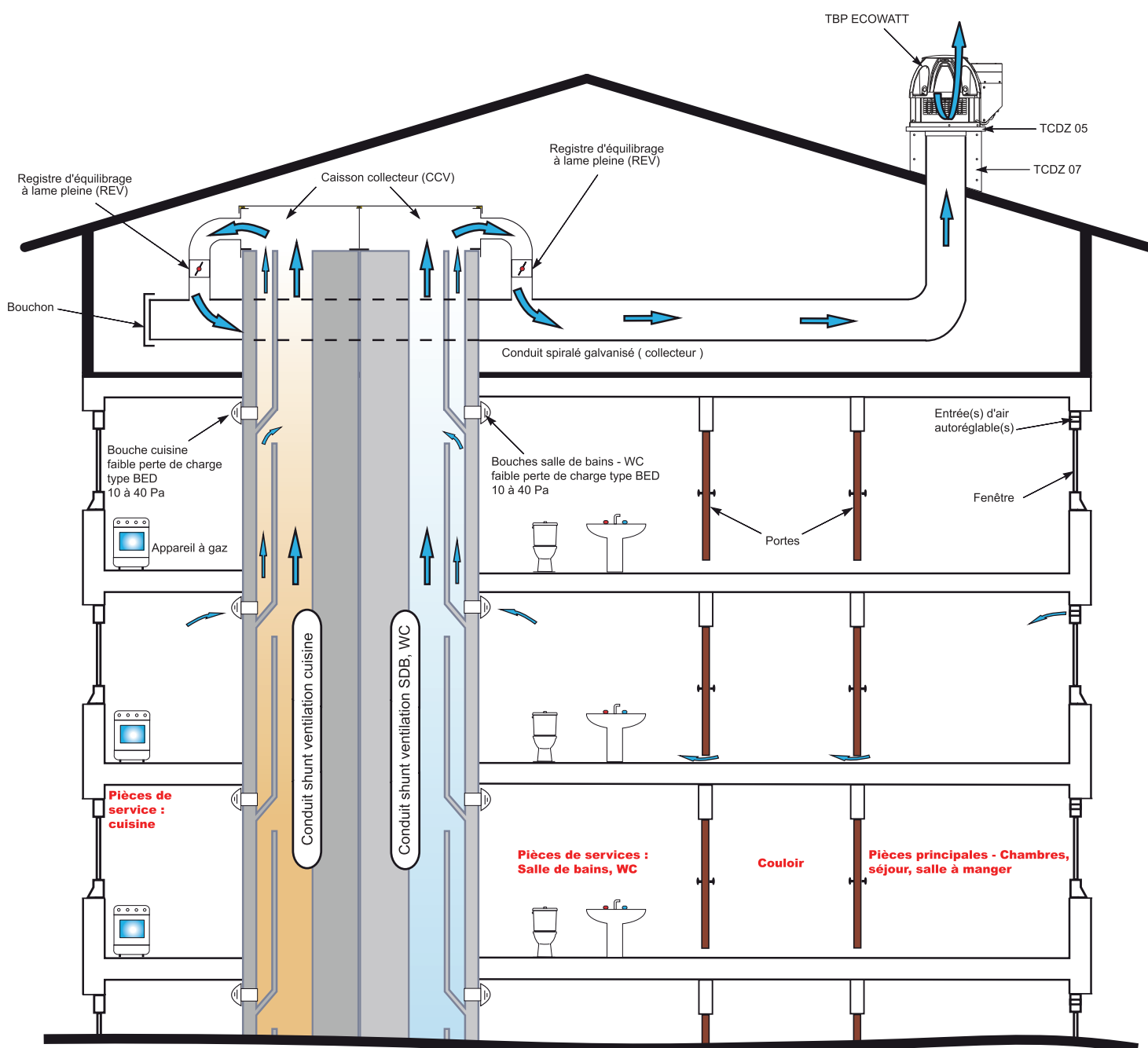


Novat'Air auto

Installation en toiture comble avec TCDZ05 et TCDZ07



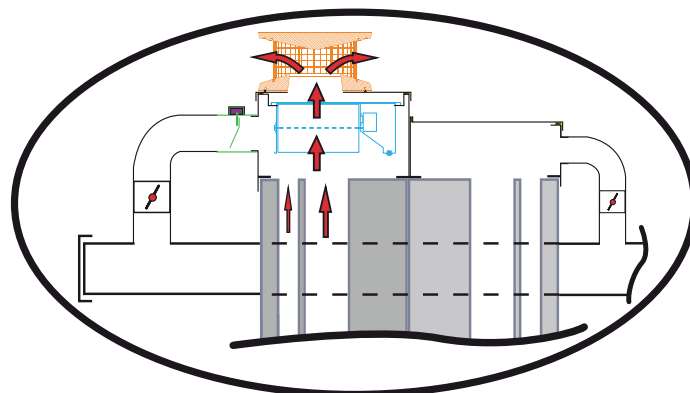
Après arasage des souches



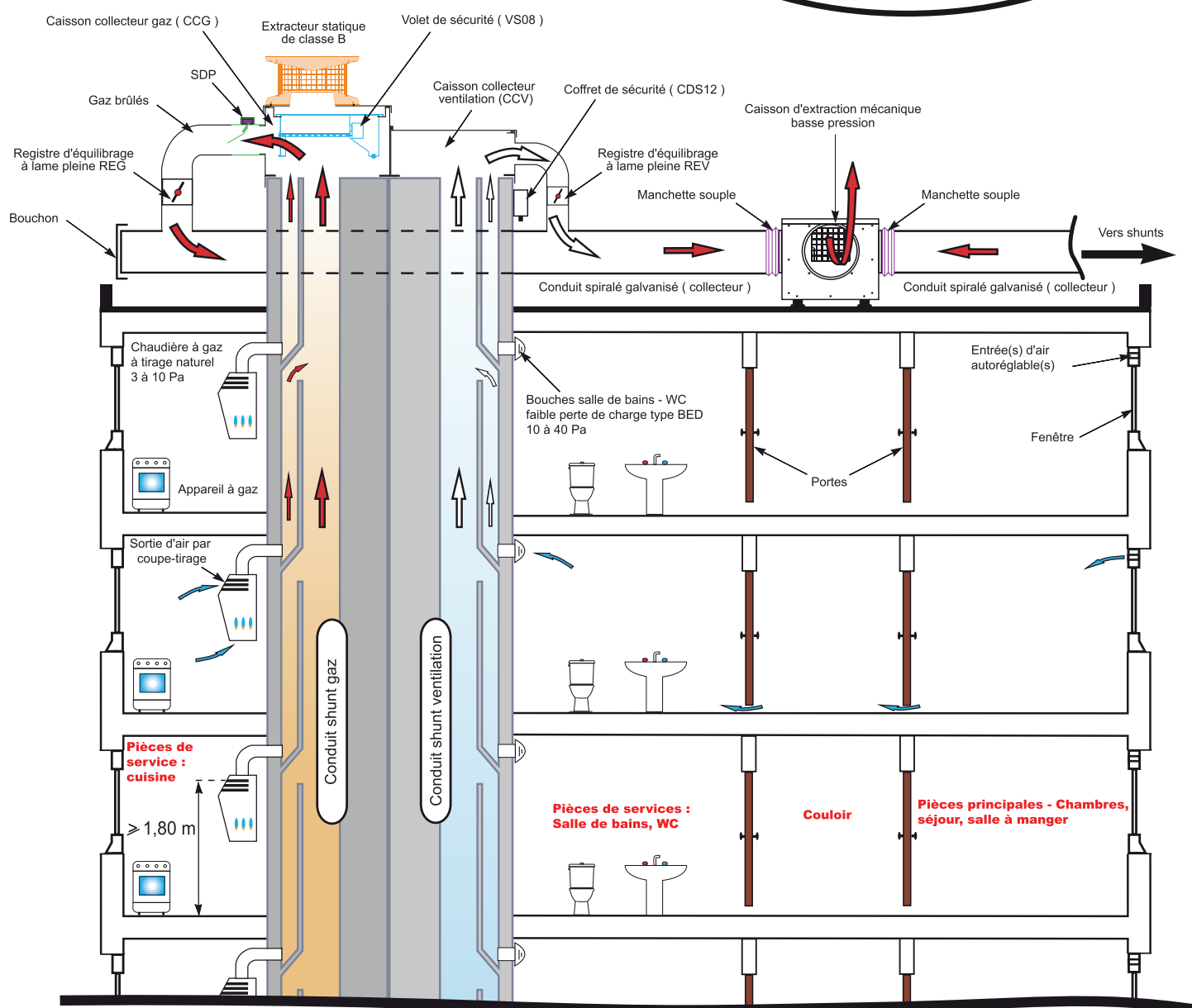
Seren'Air auto

Installation en toiture terrasse avec caisson collecteur de détente

Fonctionnement en état d'alarme (tirage naturel)

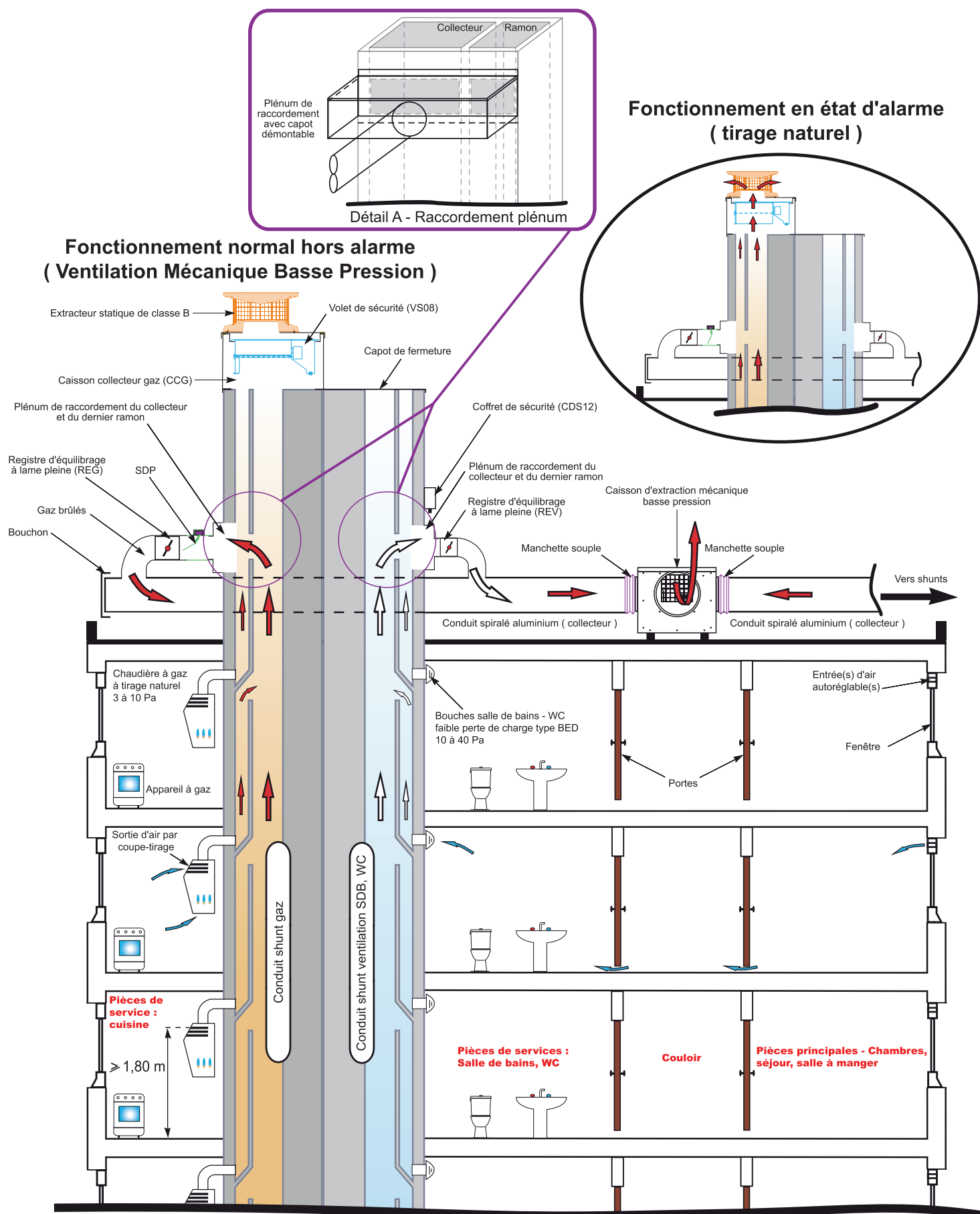


Fonctionnement normal hors alarme (Ventilation Mécanique Basse Pression)



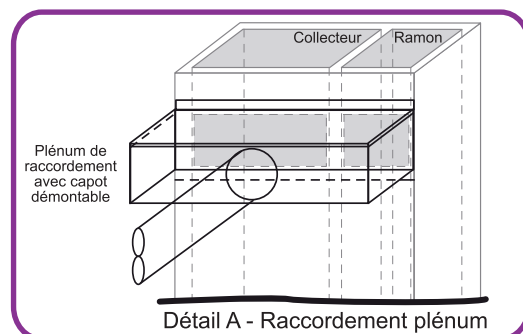
Seren'Air auto

Installation en toiture terrasse avec plénum de raccordement

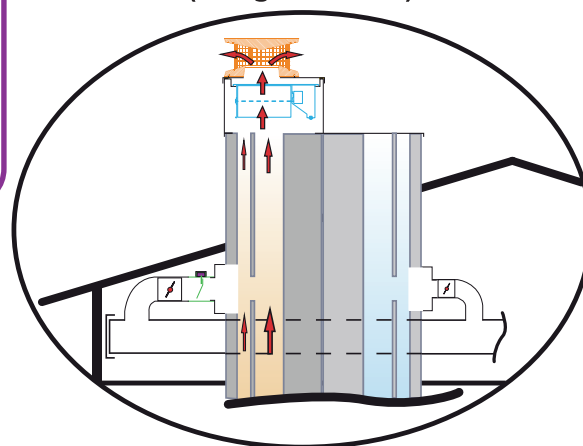


Seren'Air auto

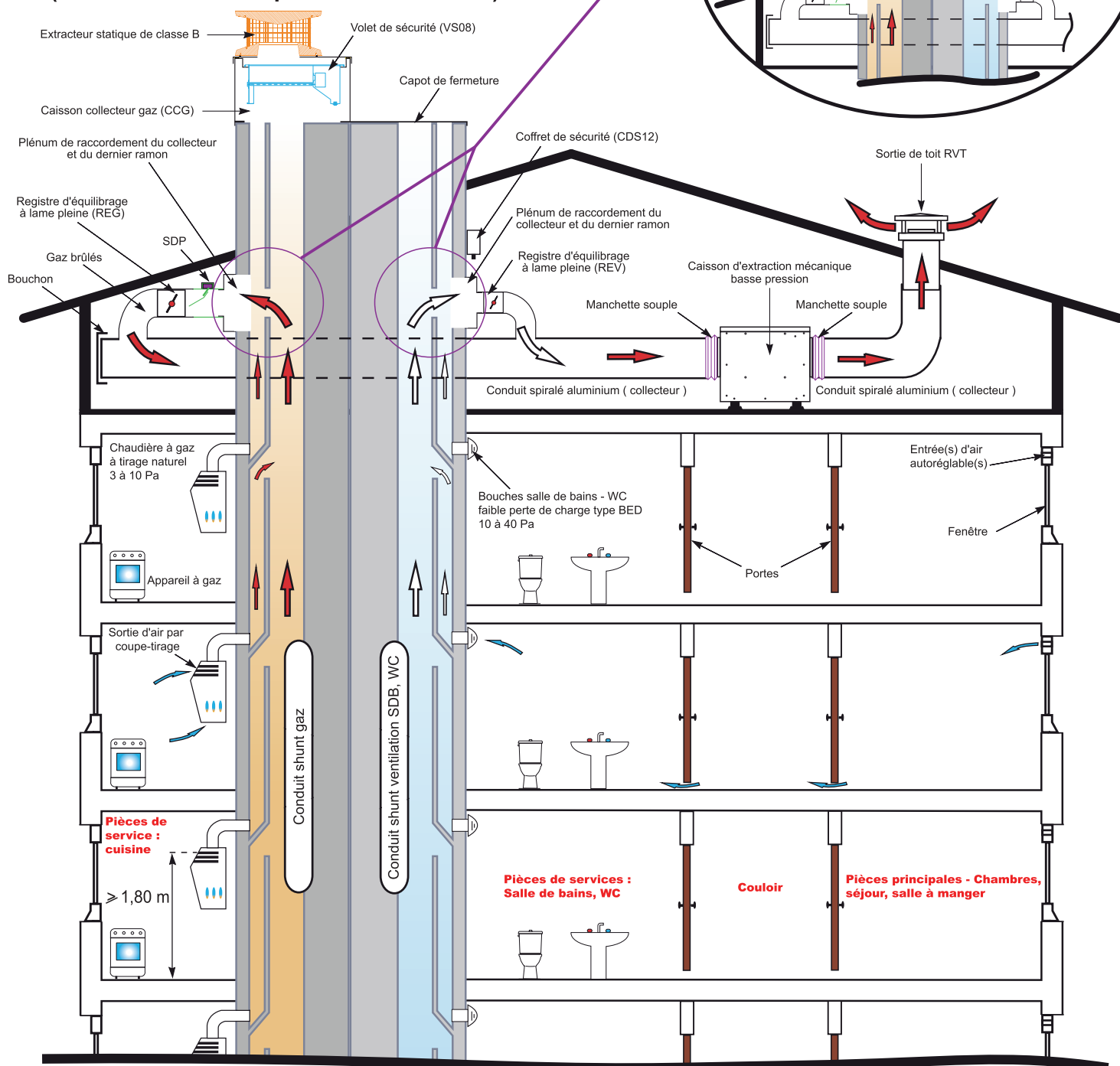
Installation en toiture combles avec plénum de raccordement



Fonctionnement en état d'alarme (tirage naturel)



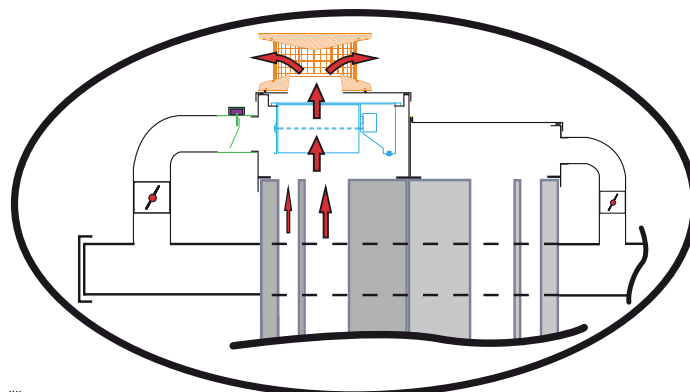
Fonctionnement normal hors alarme (Ventilation Mécanique Basse Pression)



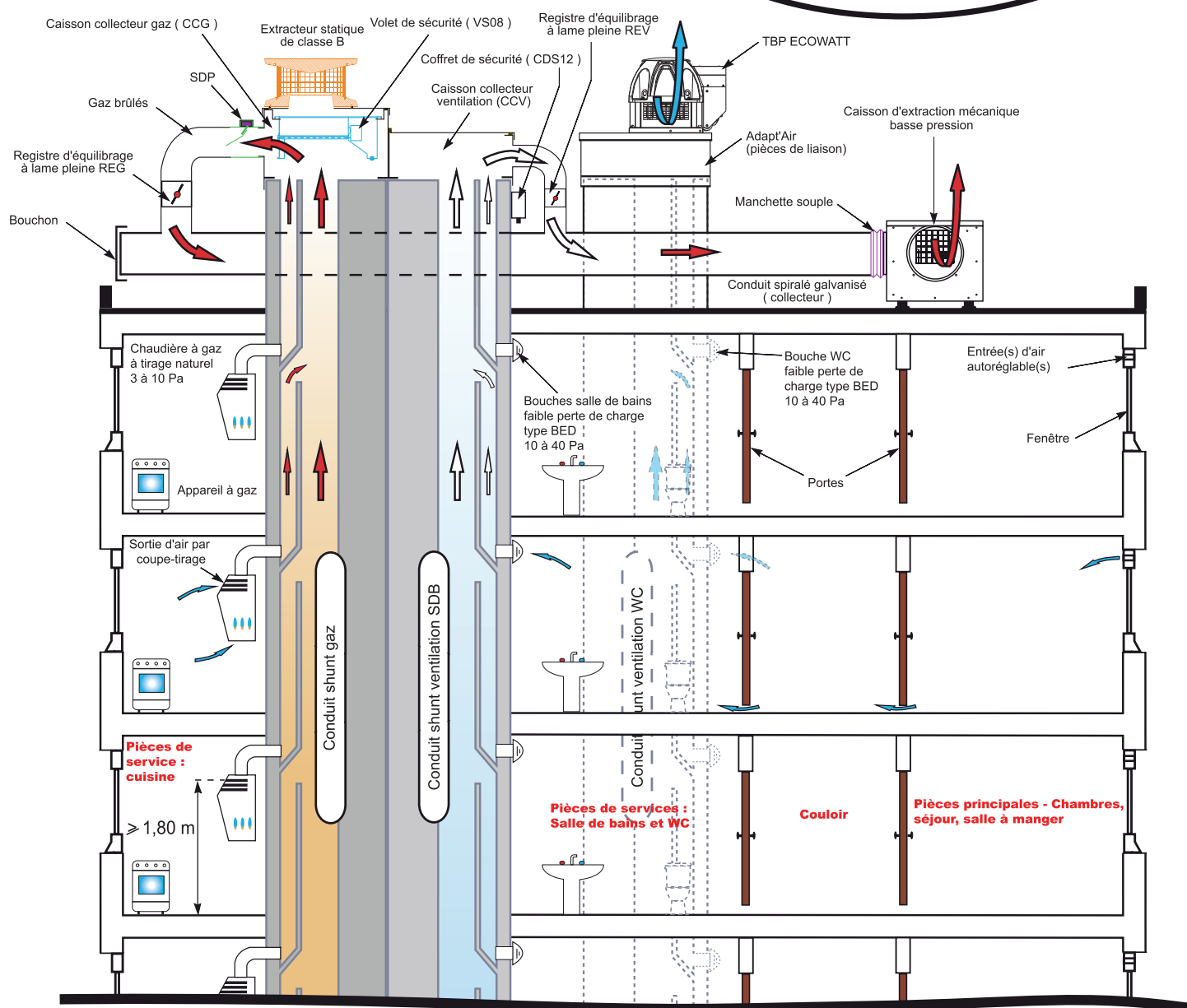
Seren'Air auto

Installation mixte en toiture terrasse avec caisson collecteur de détente et caisson Adapt'Air

Fonctionnement en état d'alarme (tirage naturel)

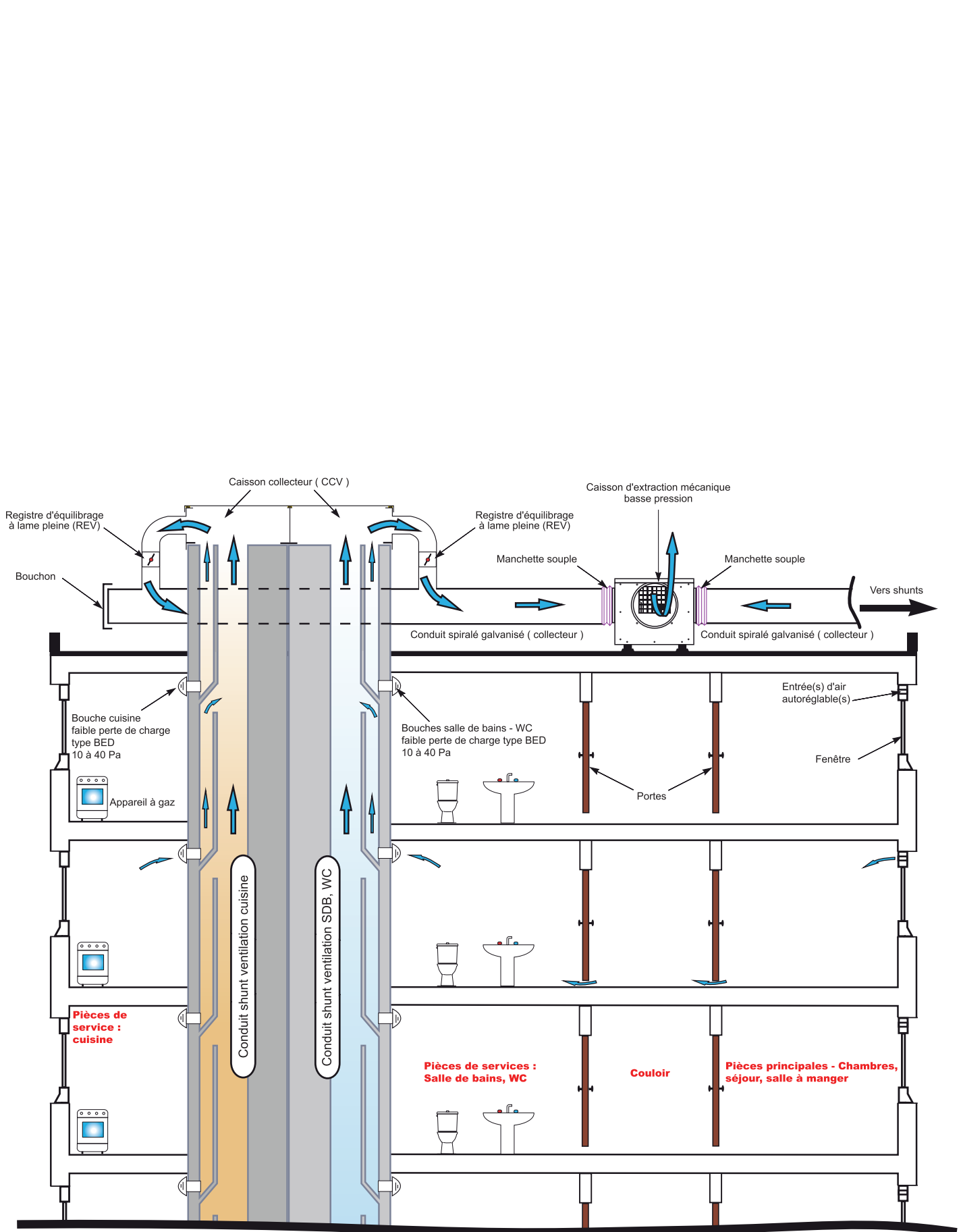


Fonctionnement normal hors alarme (Ventilation Mécanique Basse Pression)



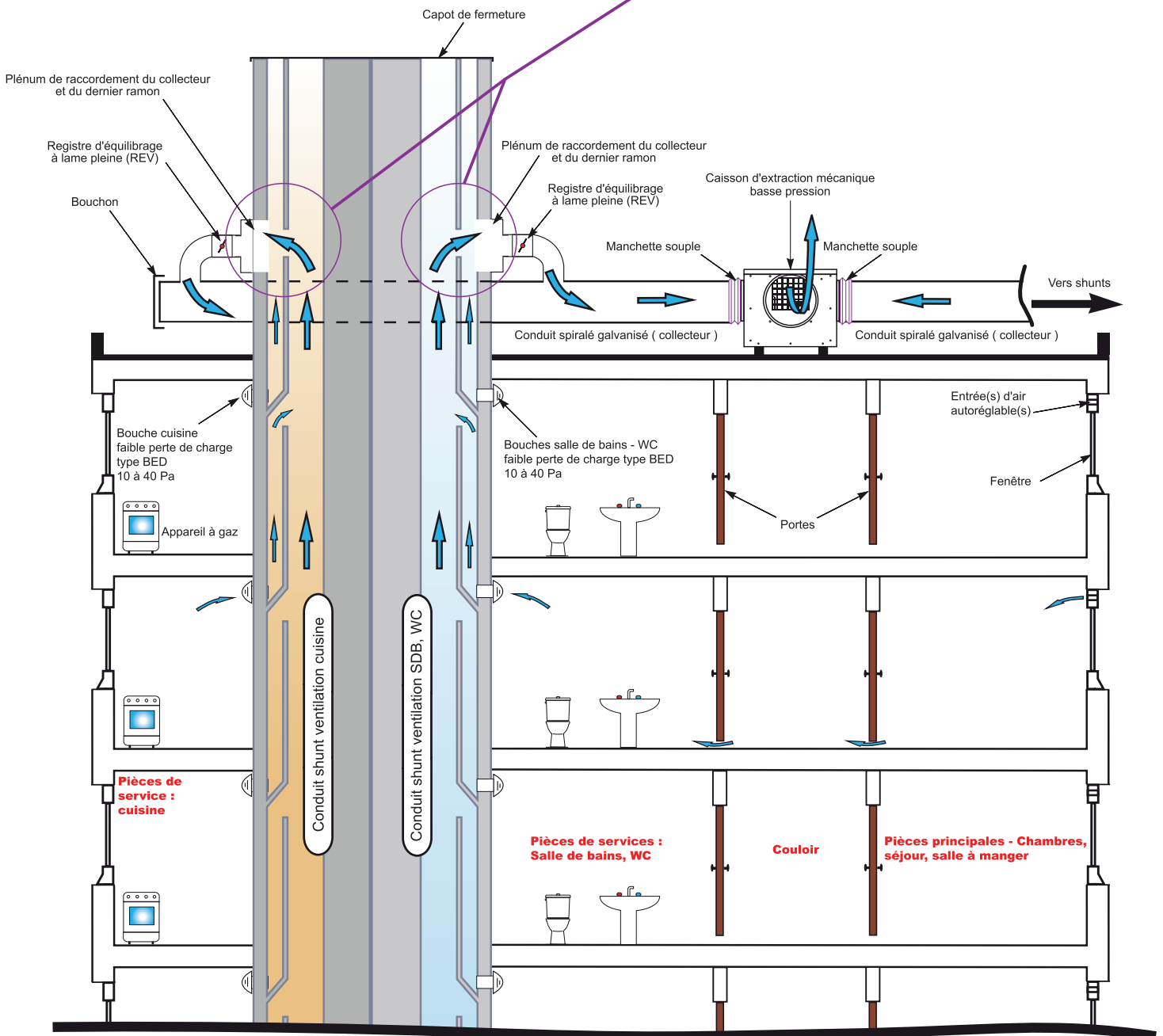
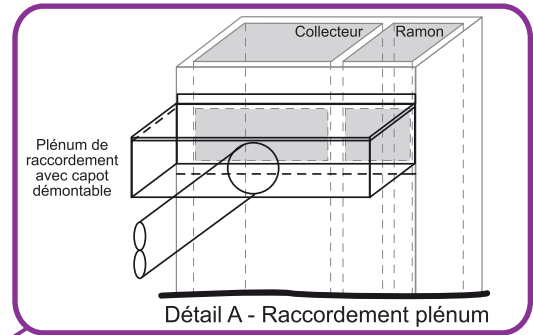
Aven'Air auto

Installation en toiture terrasse avec caisson collecteur de détente



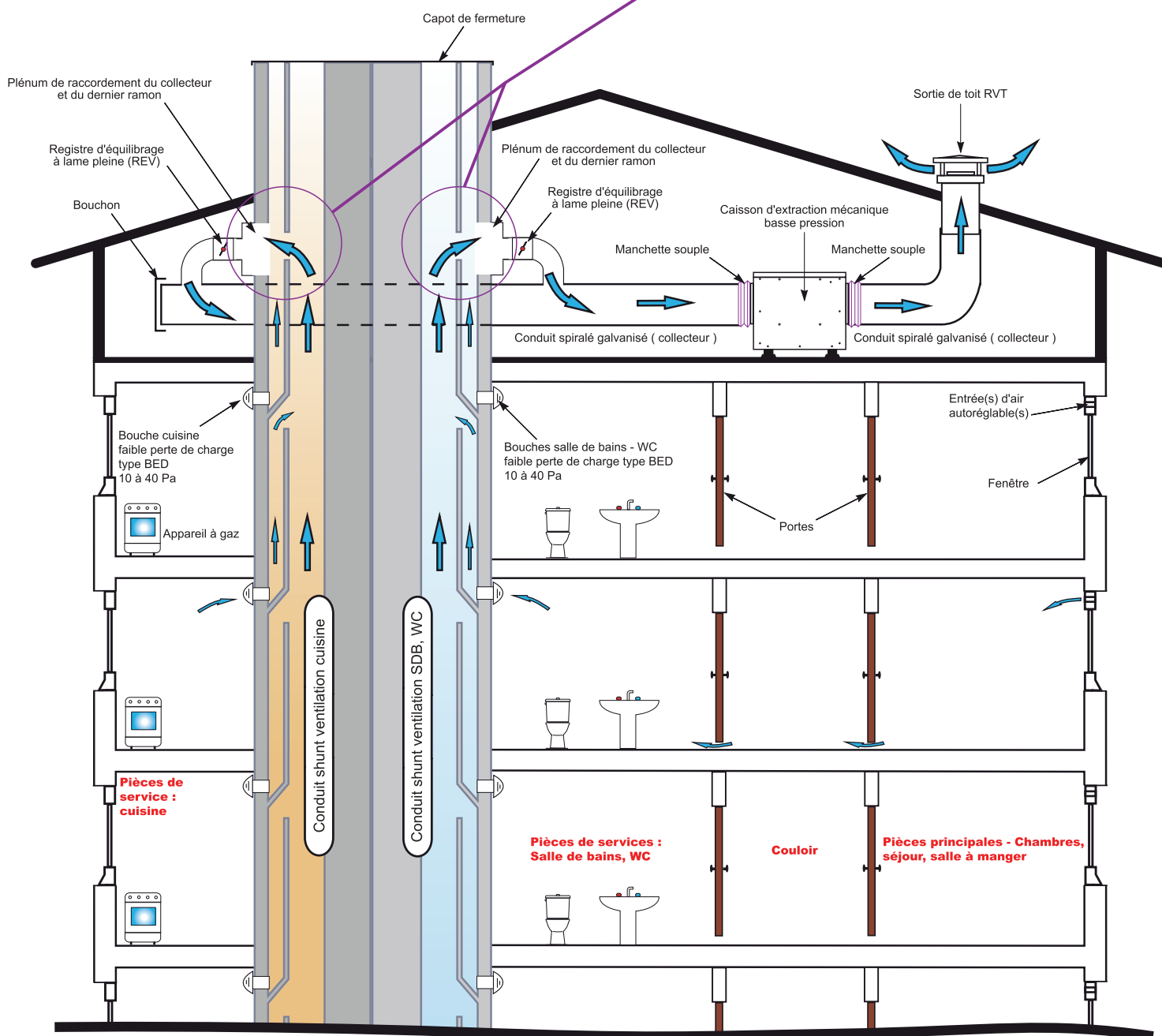
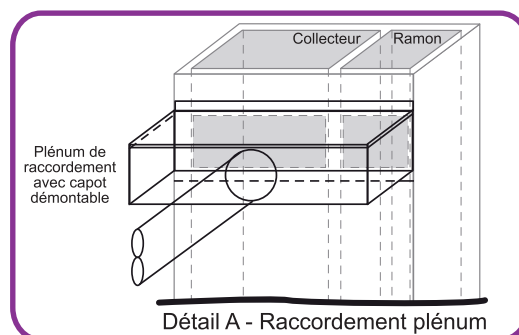
Aven'Air auto

Installation en toiture terrasse avec plénum de raccordement



Aven'Air auto

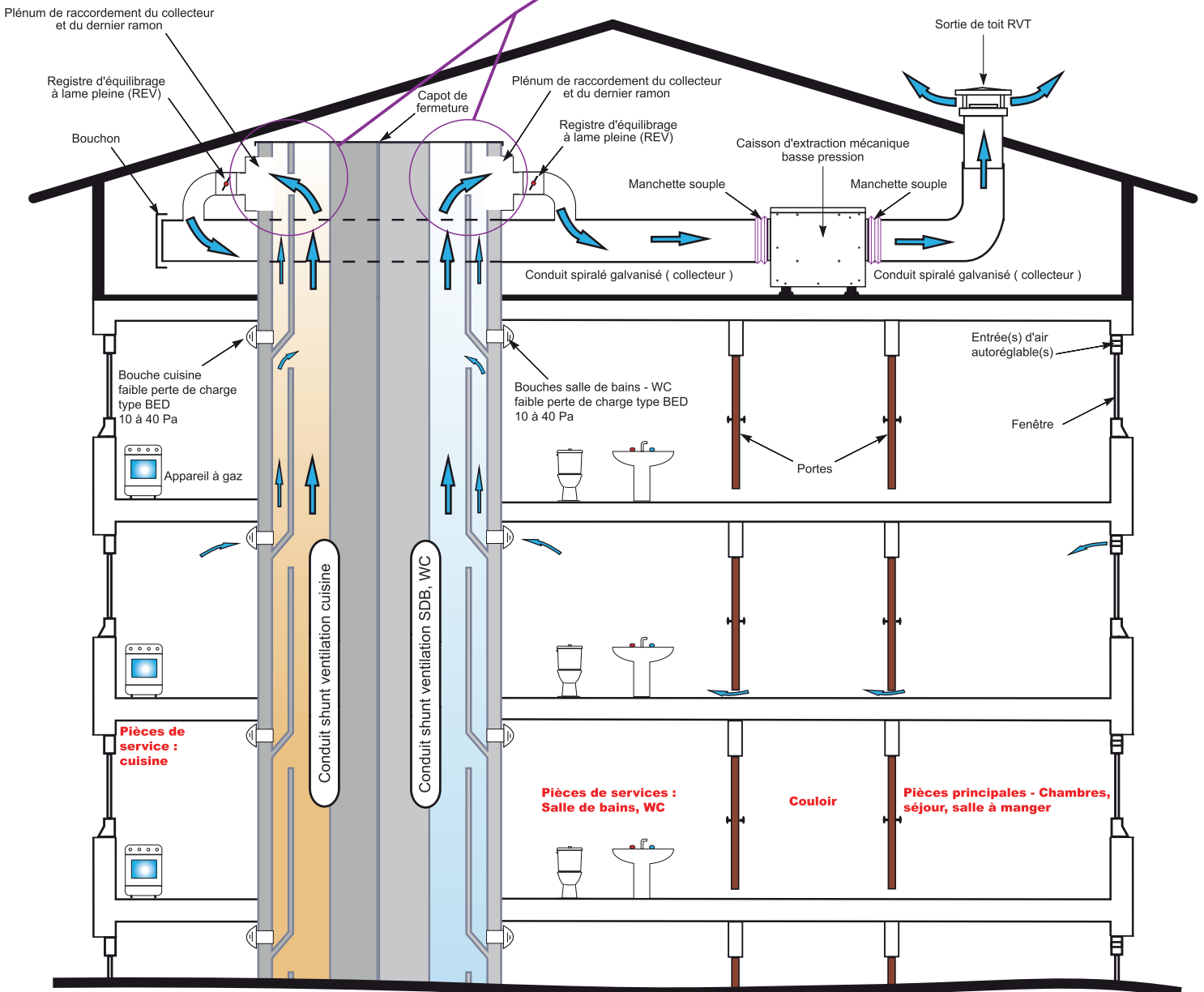
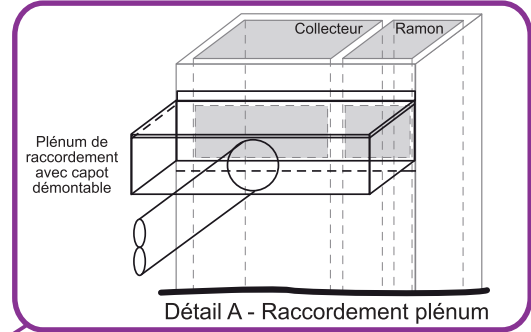
Installation en toiture combles avec plénum de raccordement



Aven'Air auto

Installation en toiture combles avec plénum de raccordement

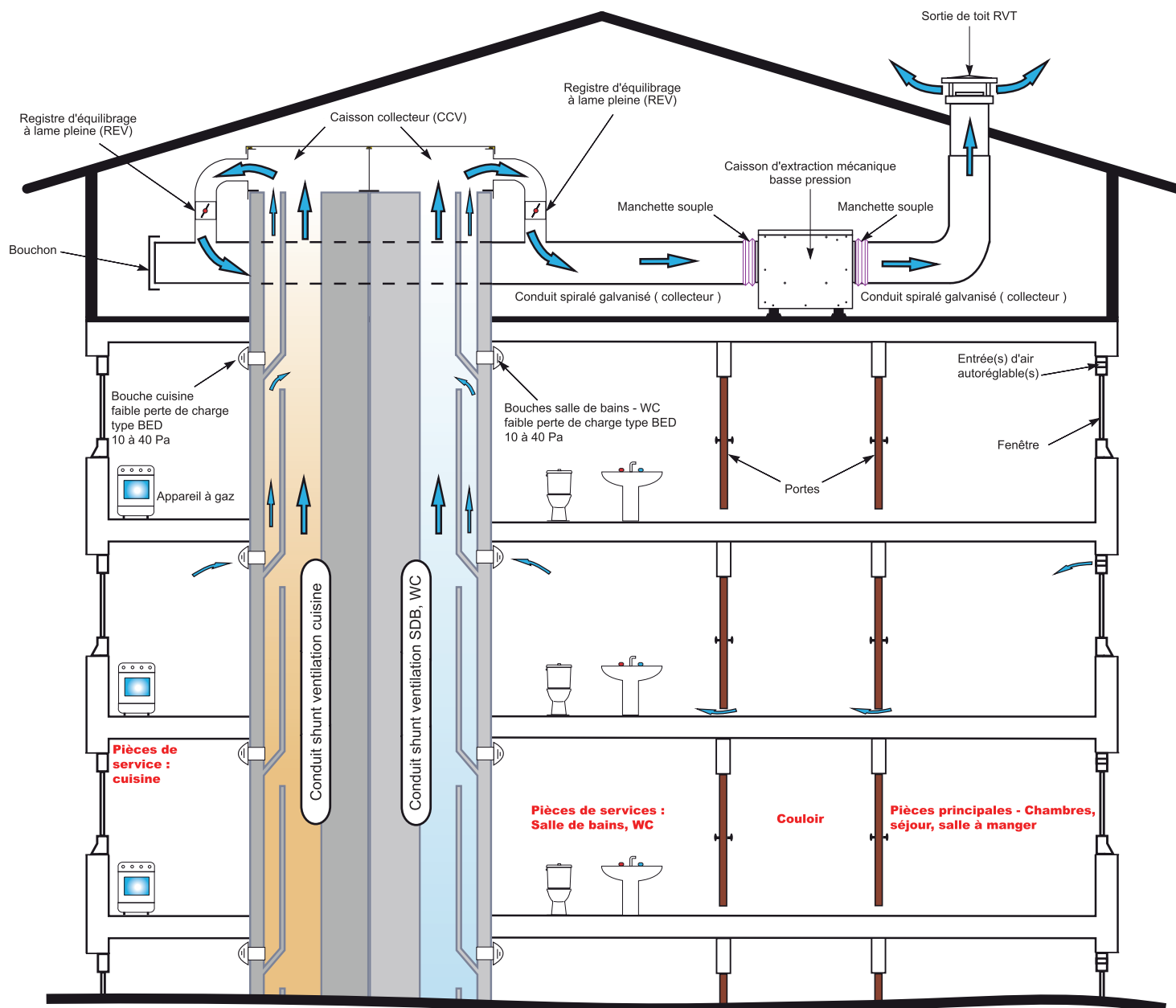
Après arasage des souches



Aven'Air auto

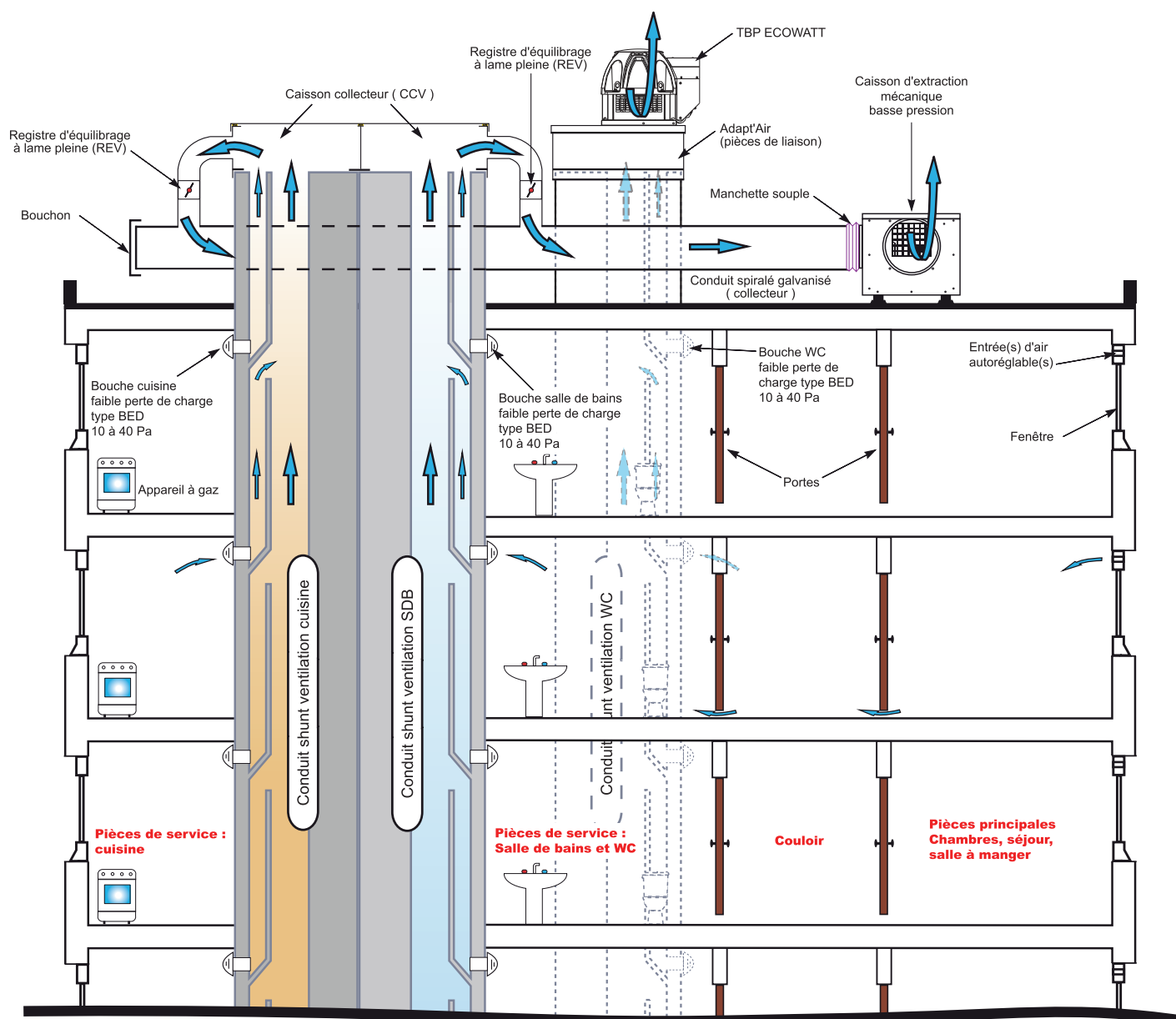
Installation en toiture combles avec caisson collecteur de détente

Après arasage des souches



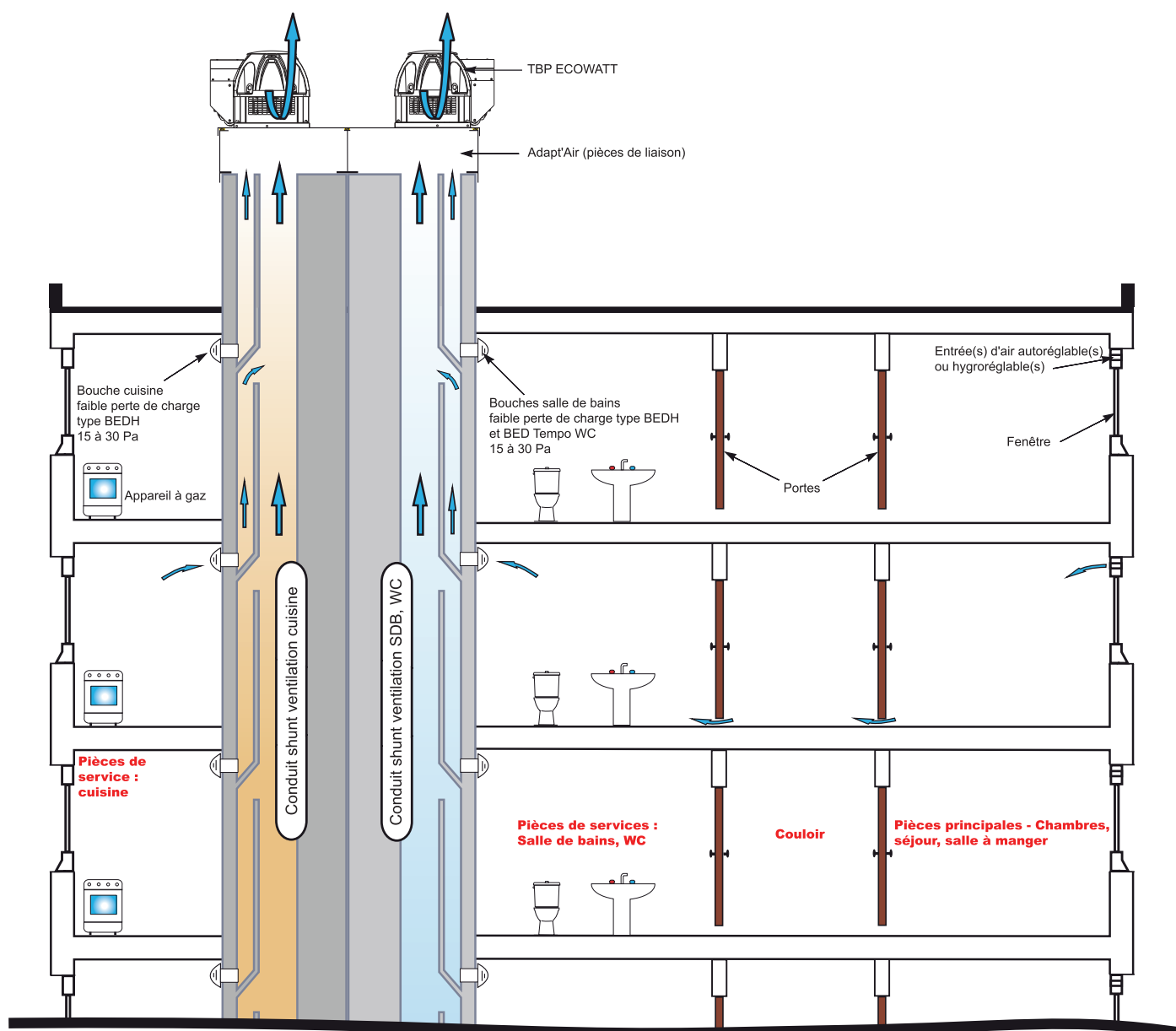
Aven'Air auto

Installation mixte en toiture terrasse avec caisson collecteur de détente et caisson Adapt'Air



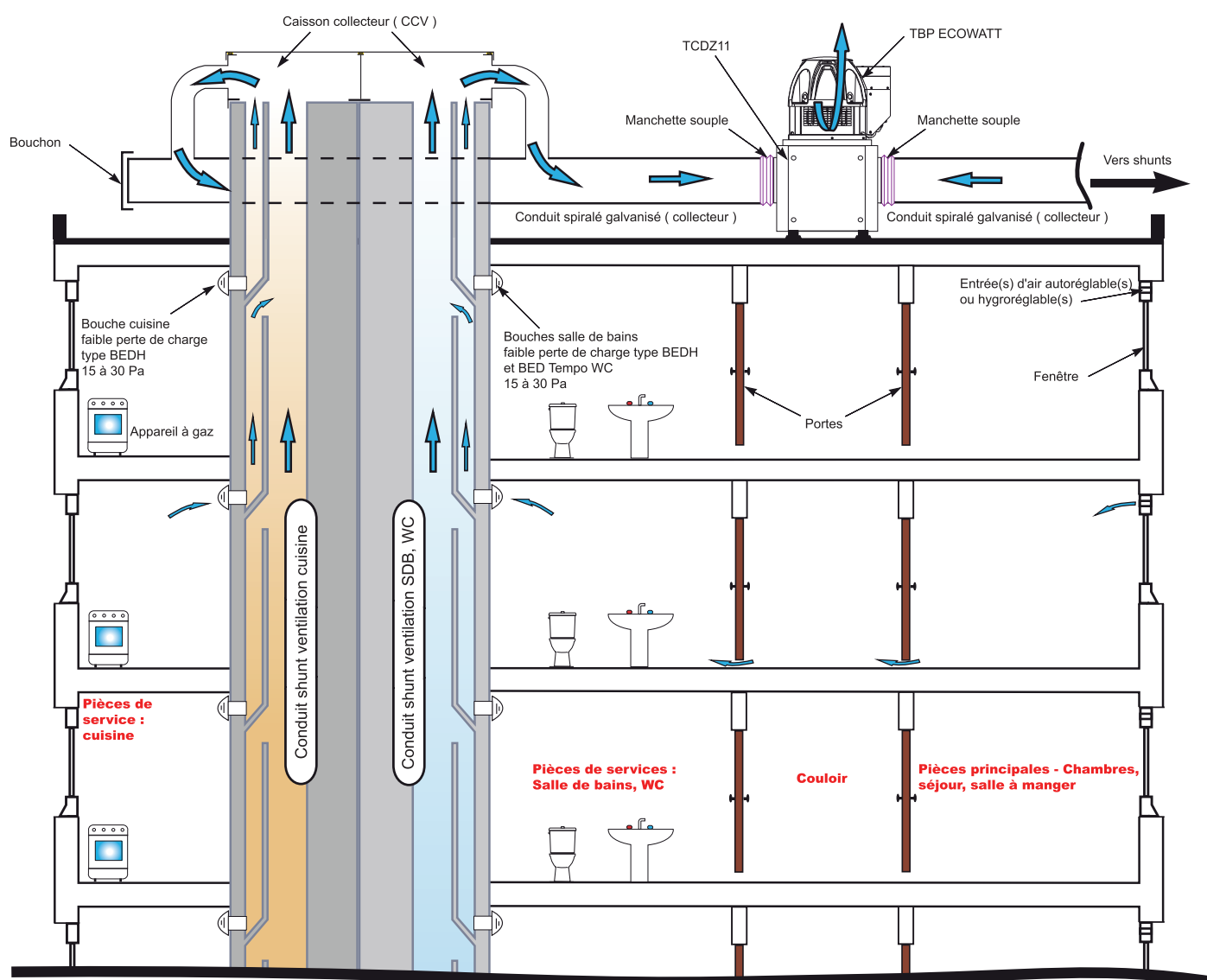
Novat'Air hygroréglable

Installation en toiture terrasse avec Adapt'Air



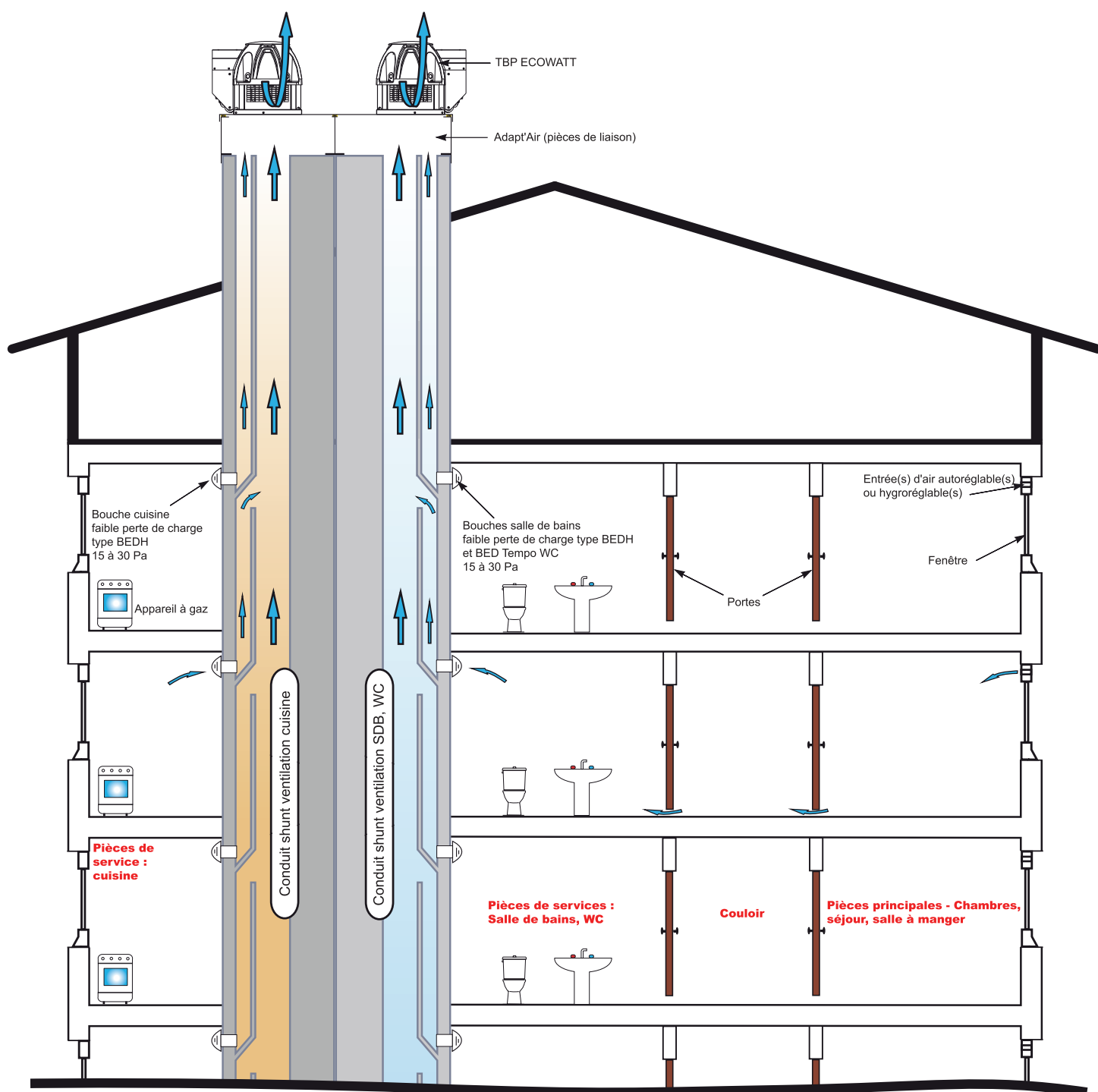
Novat'Air hygroréglable

Installation en toiture terrasse avec TCDZ11



Novat'Air hygroréglable

Installation en toiture combles aménageables avec Adapt'Air

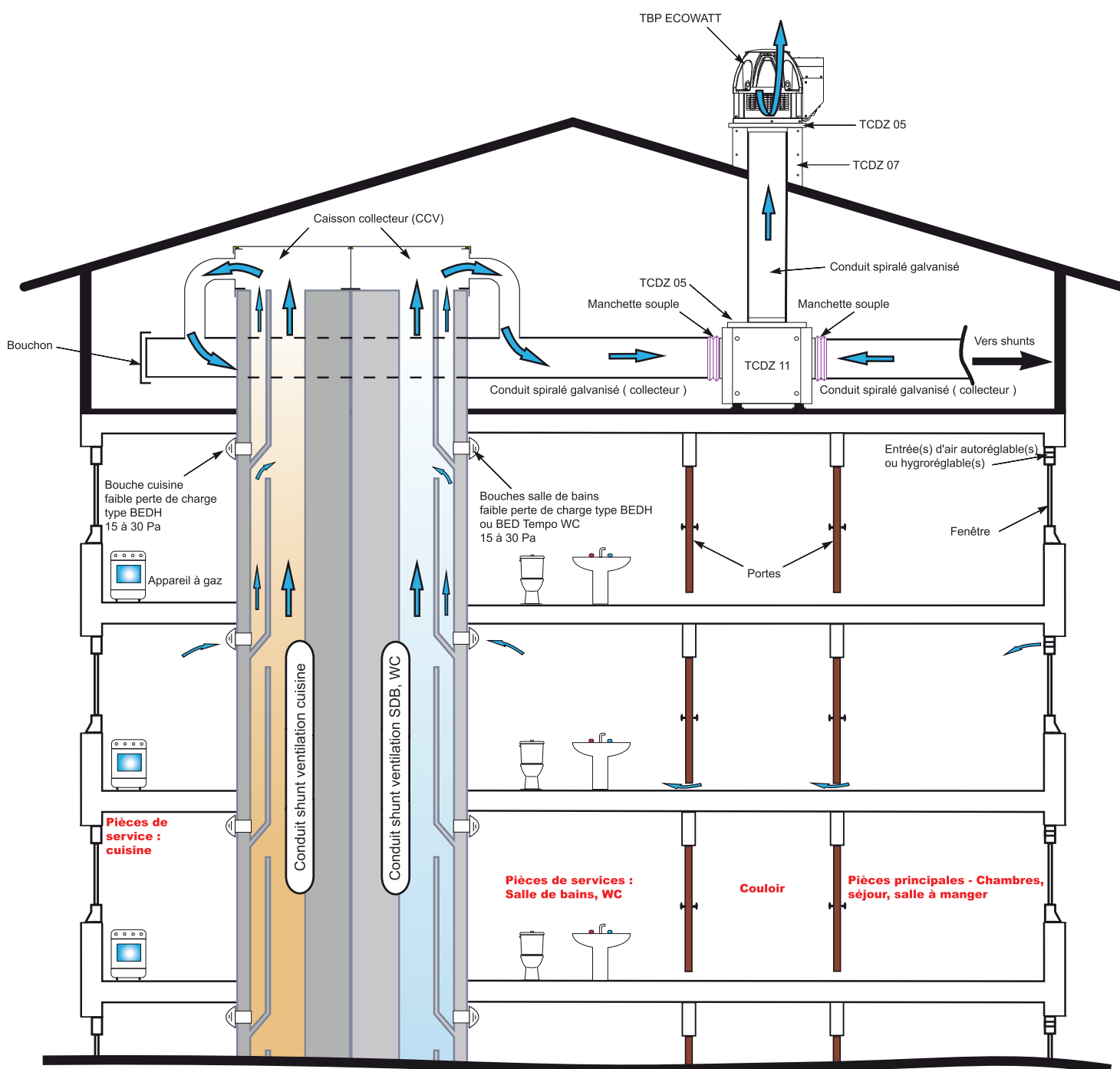


Novat'Air hygroréglable

Installation en toiture combles avec TCDZ05, TCDZ07 et TCDZ11



Après arasage des souches

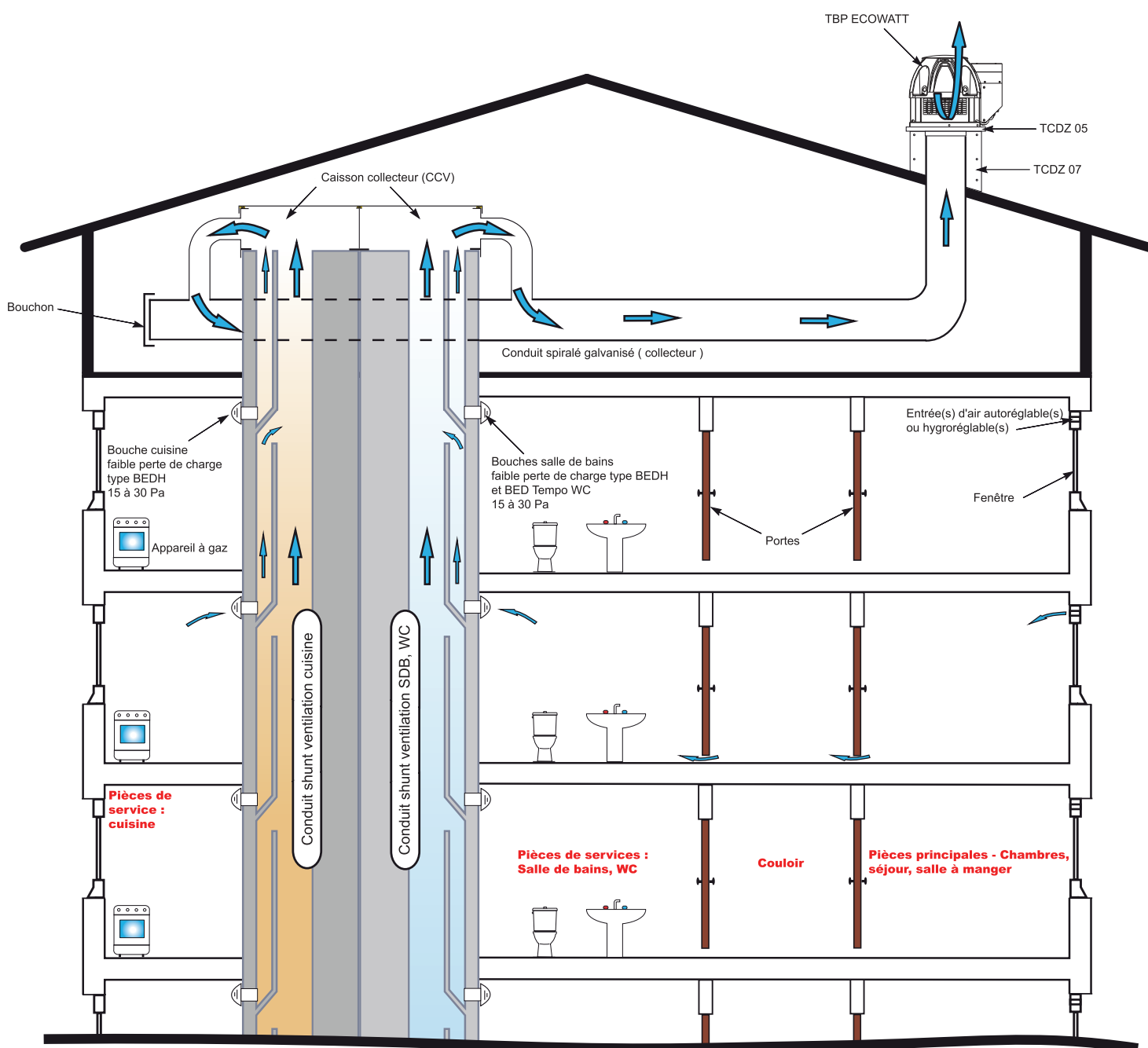


Novat'Air hygroréglable

Installation en toiture combles avec TCDZ05 et TCDZ07



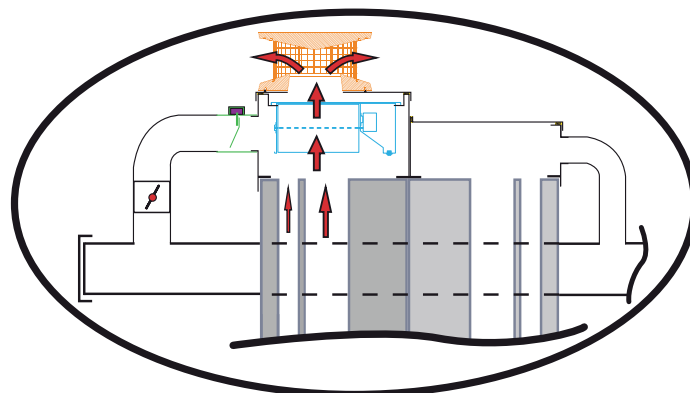
Après arasage des souches



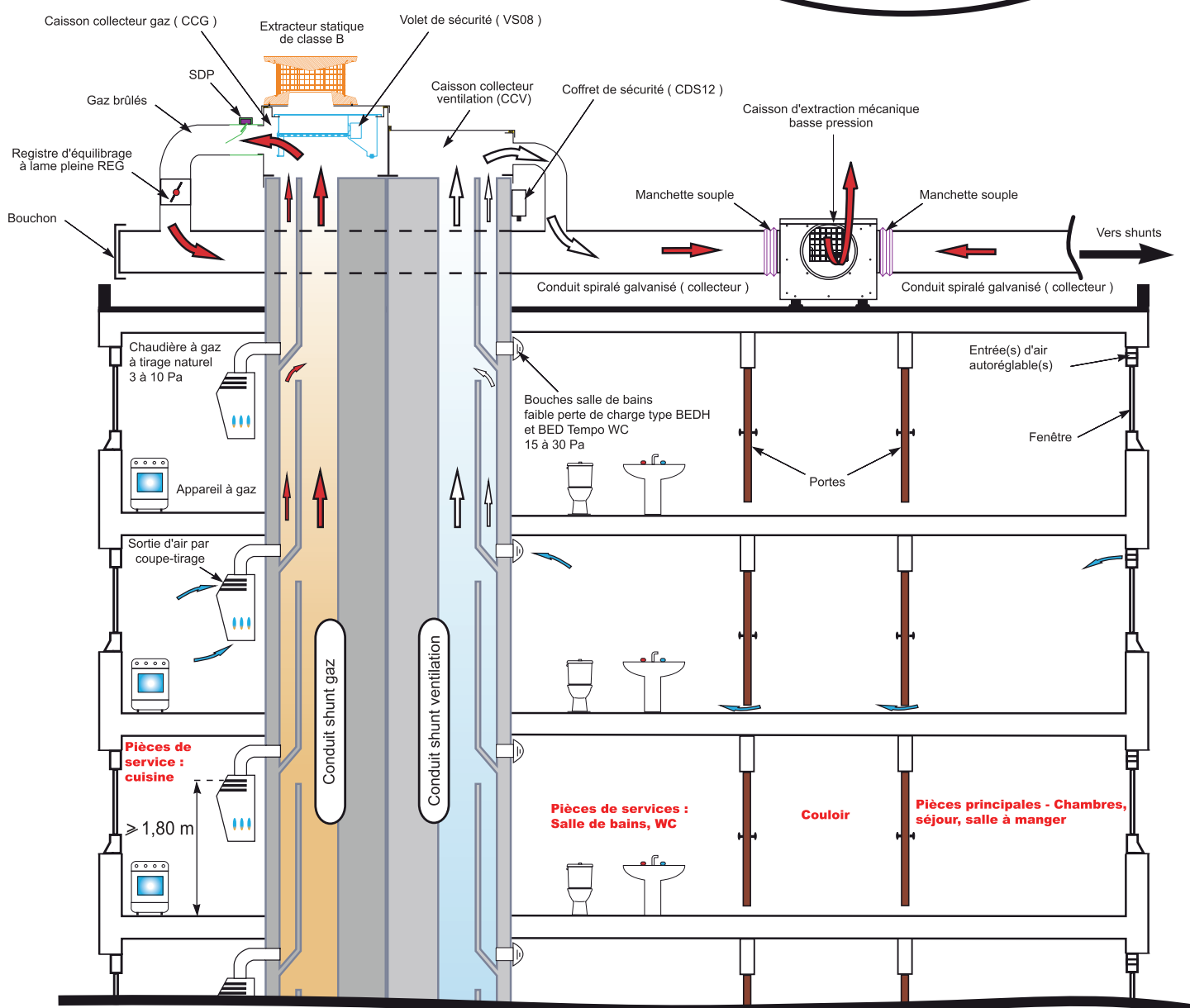
Seren'Air hygroréglable

Installation en toiture terrasse avec caisson collecteur de détente

Fonctionnement en état d'alarme (tirage naturel)

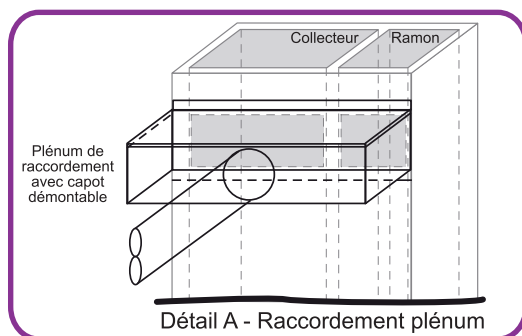


Fonctionnement normal hors alarme (Ventilation Mécanique Basse Pression)

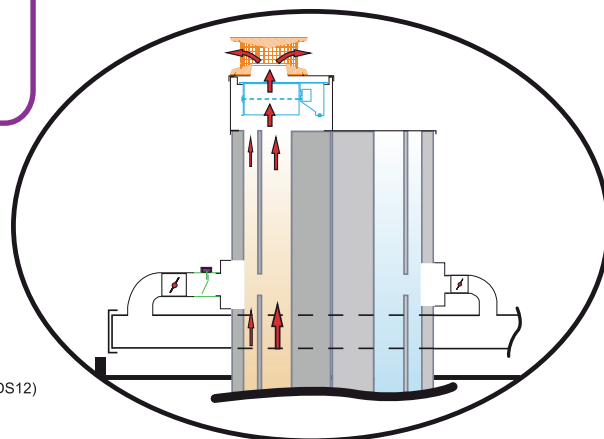


Seren'Air hygroréglable

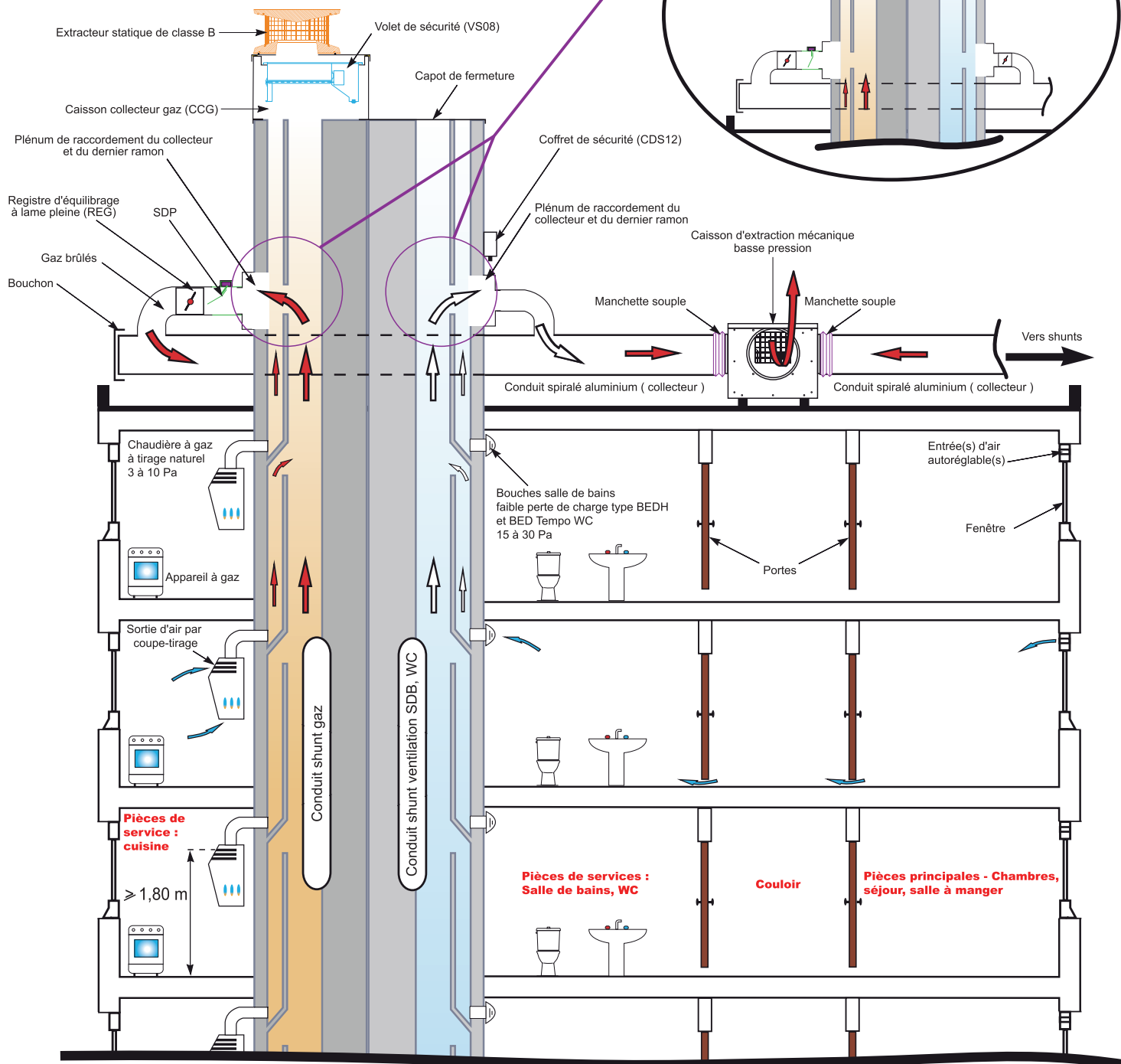
Installation en toiture terrasse avec plénum de raccordement



Fonctionnement en état d'alarme (tirage naturel)

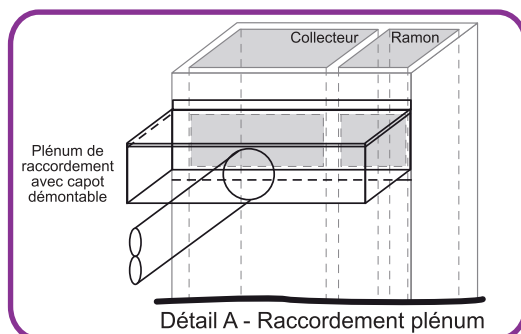


Fonctionnement normal hors alarme (Ventilation Mécanique Basse Pression)

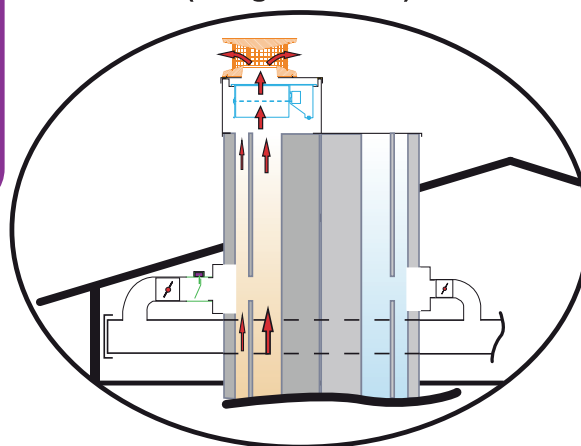


Seren'Air hygroréglable

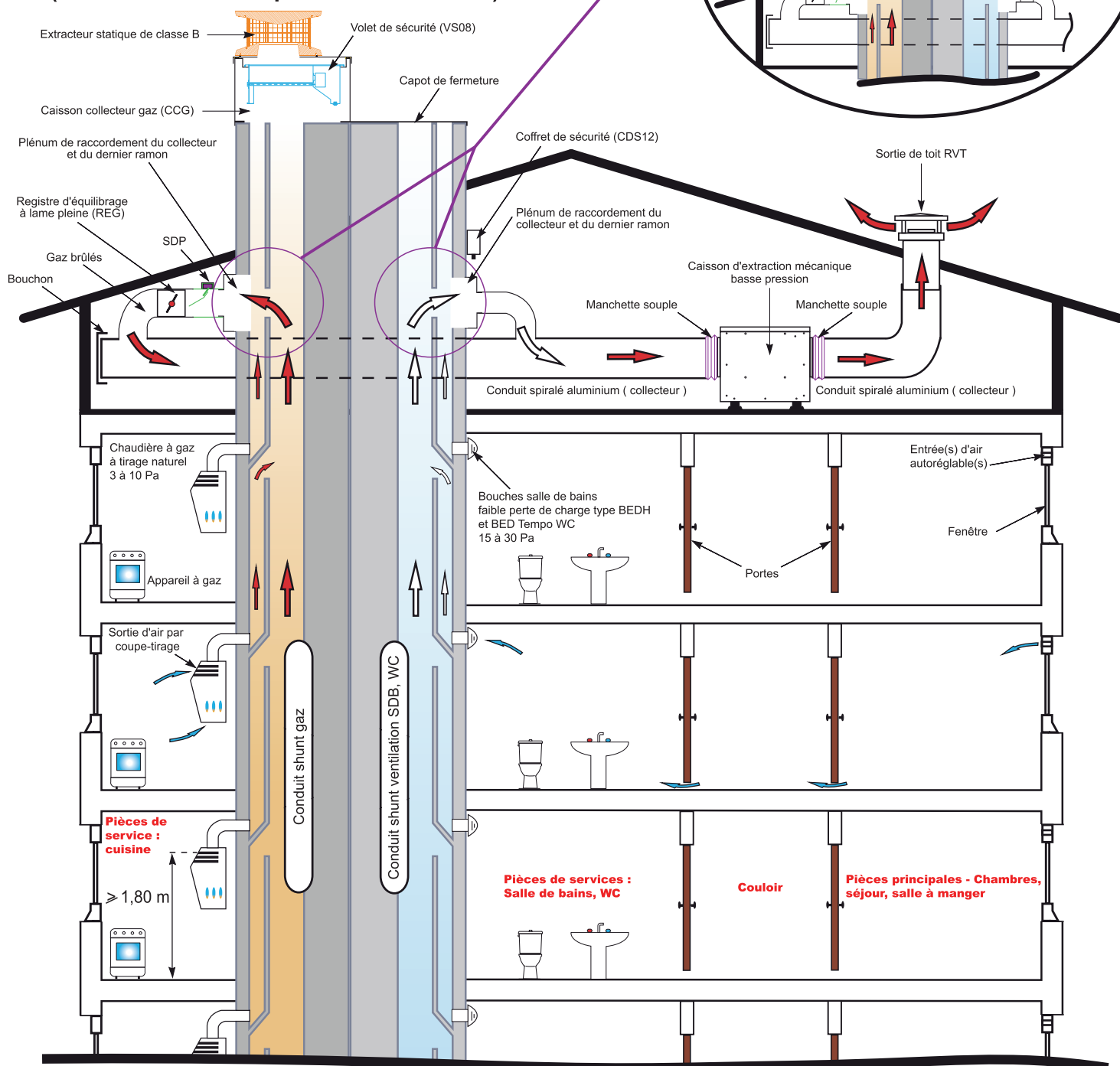
Installation en toiture combles avec plénum de raccordement



Fonctionnement en état d'alarme (tirage naturel)



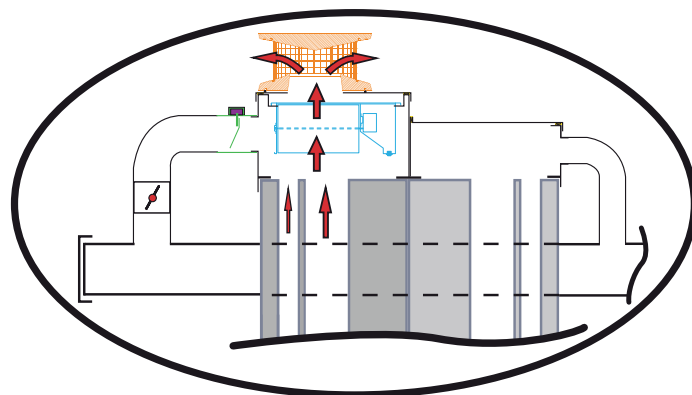
Fonctionnement normal hors alarme (Ventilation Mécanique Basse Pression)



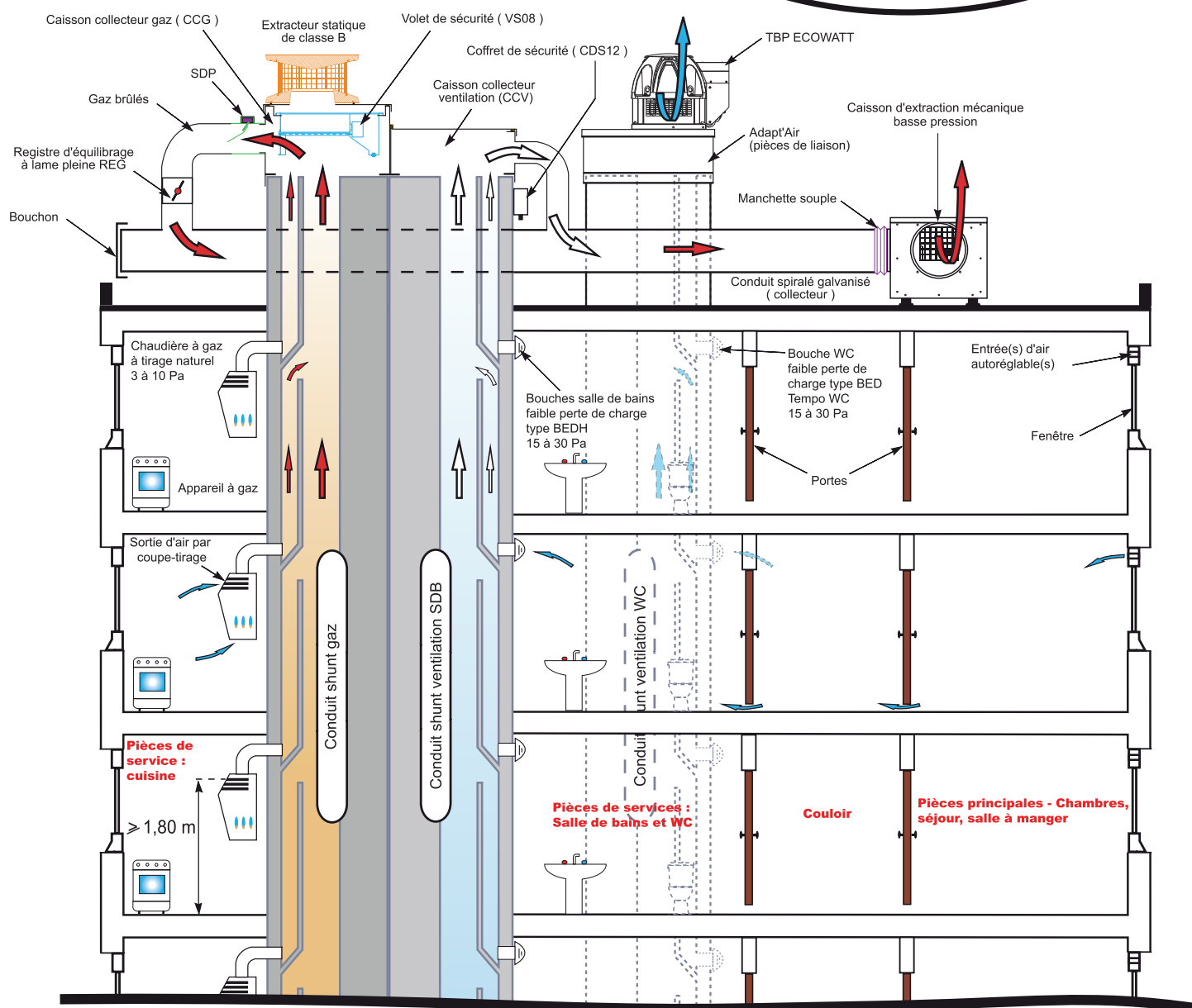
Seren'Air hygroréglable

Installation mixte en toiture terrasse avec caisson collecteur de détente et caisson Adapt'Air

Fonctionnement en état d'alarme (tirage naturel)

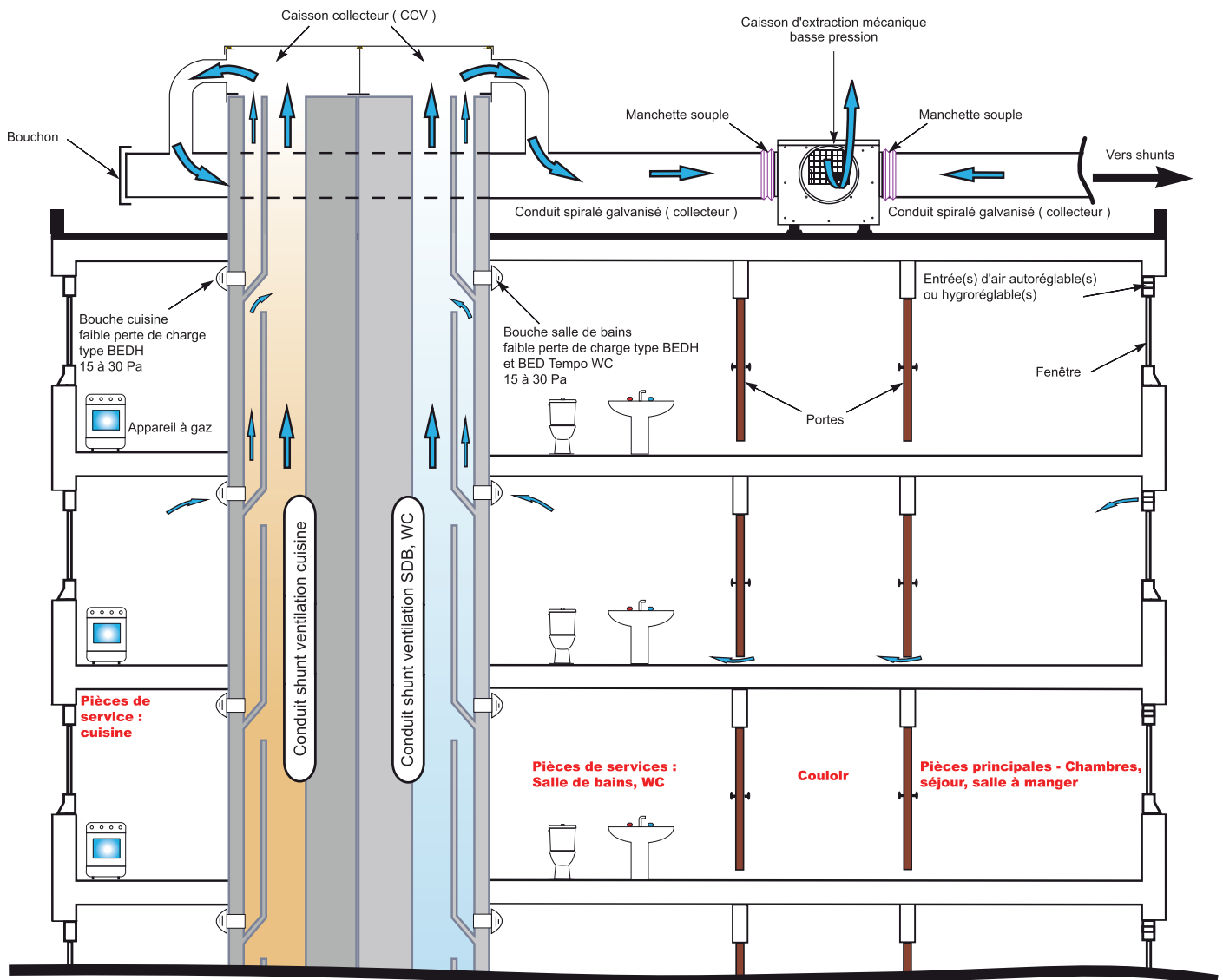


Fonctionnement normal hors alarme (Ventilation Mécanique Basse Pression)



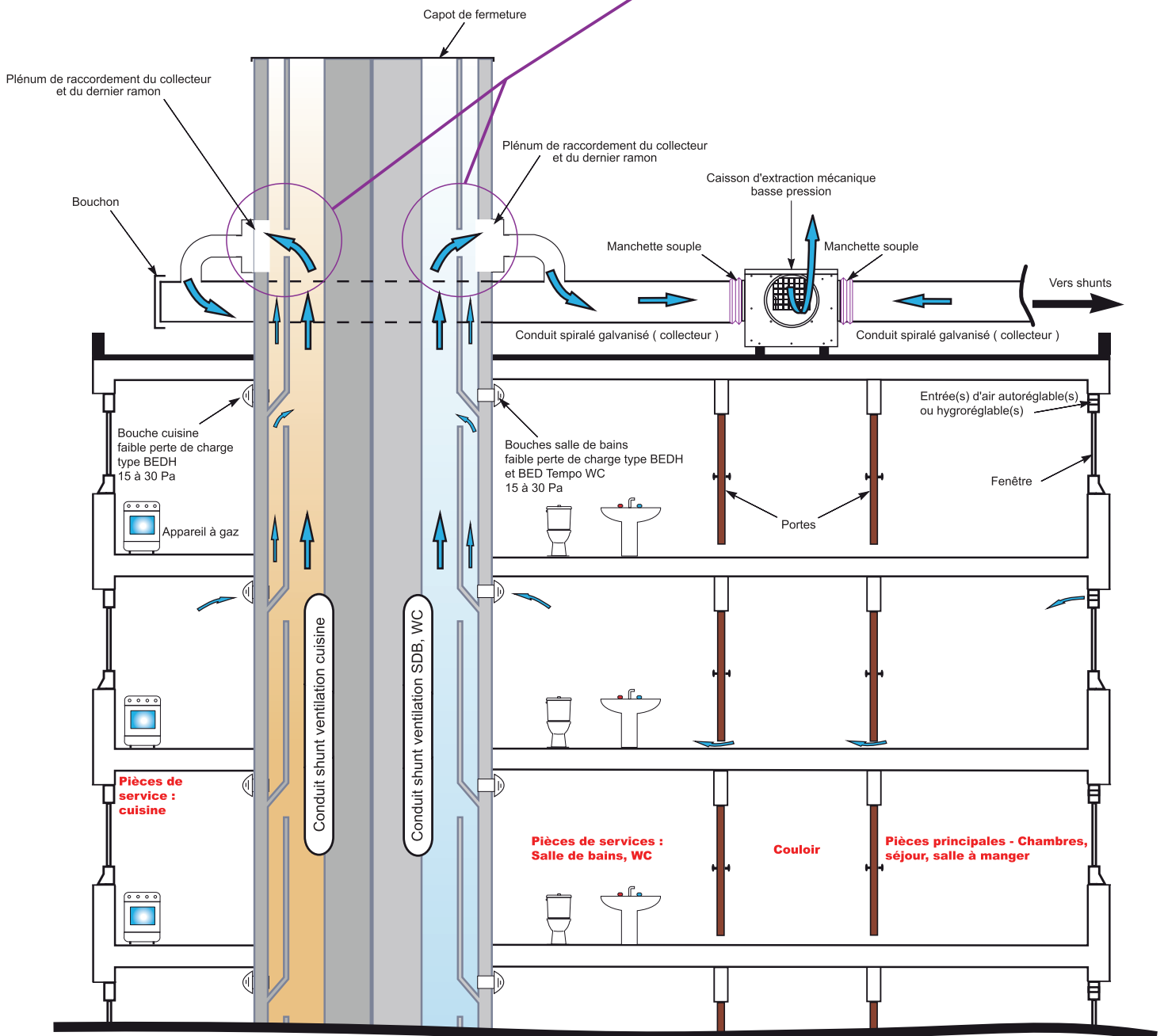
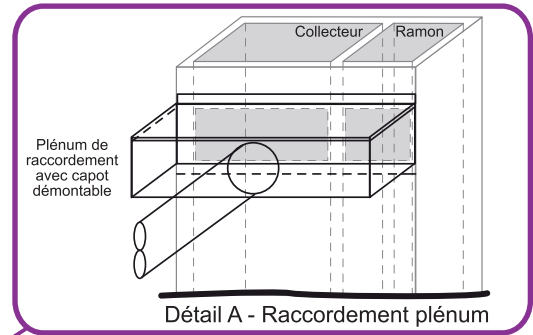
Aven'Air hygroréglable

Installation en toiture terrasse avec caisson collecteur de détente



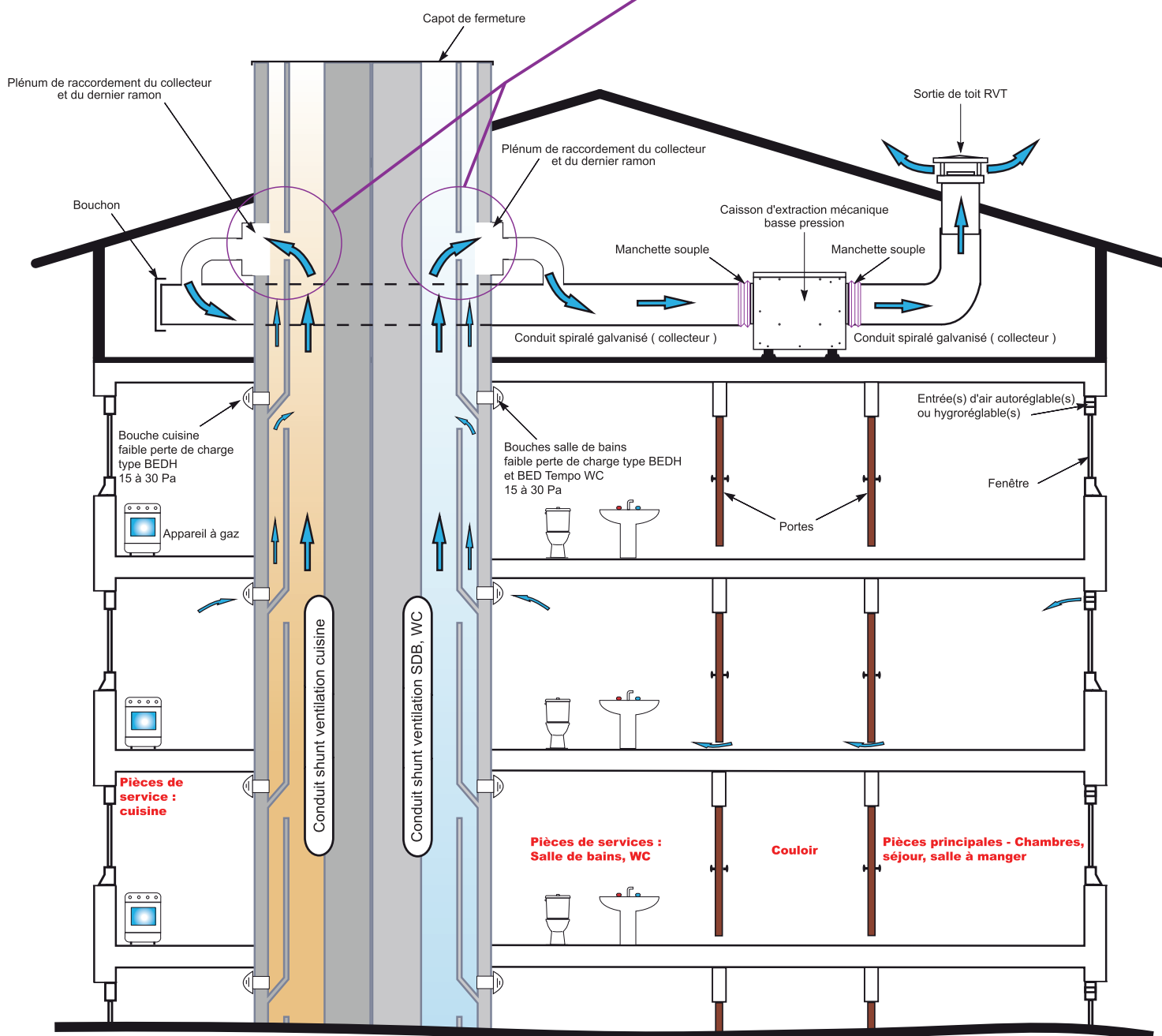
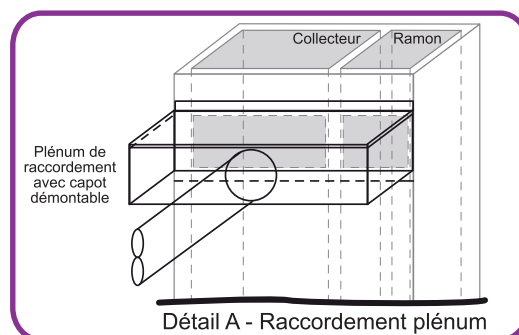
Aven'Air hygroréglable

Installation en toiture terrasse avec plénum de raccordement



Aven'Air hygroréglable

Installation en toiture combles avec plénum de raccordement

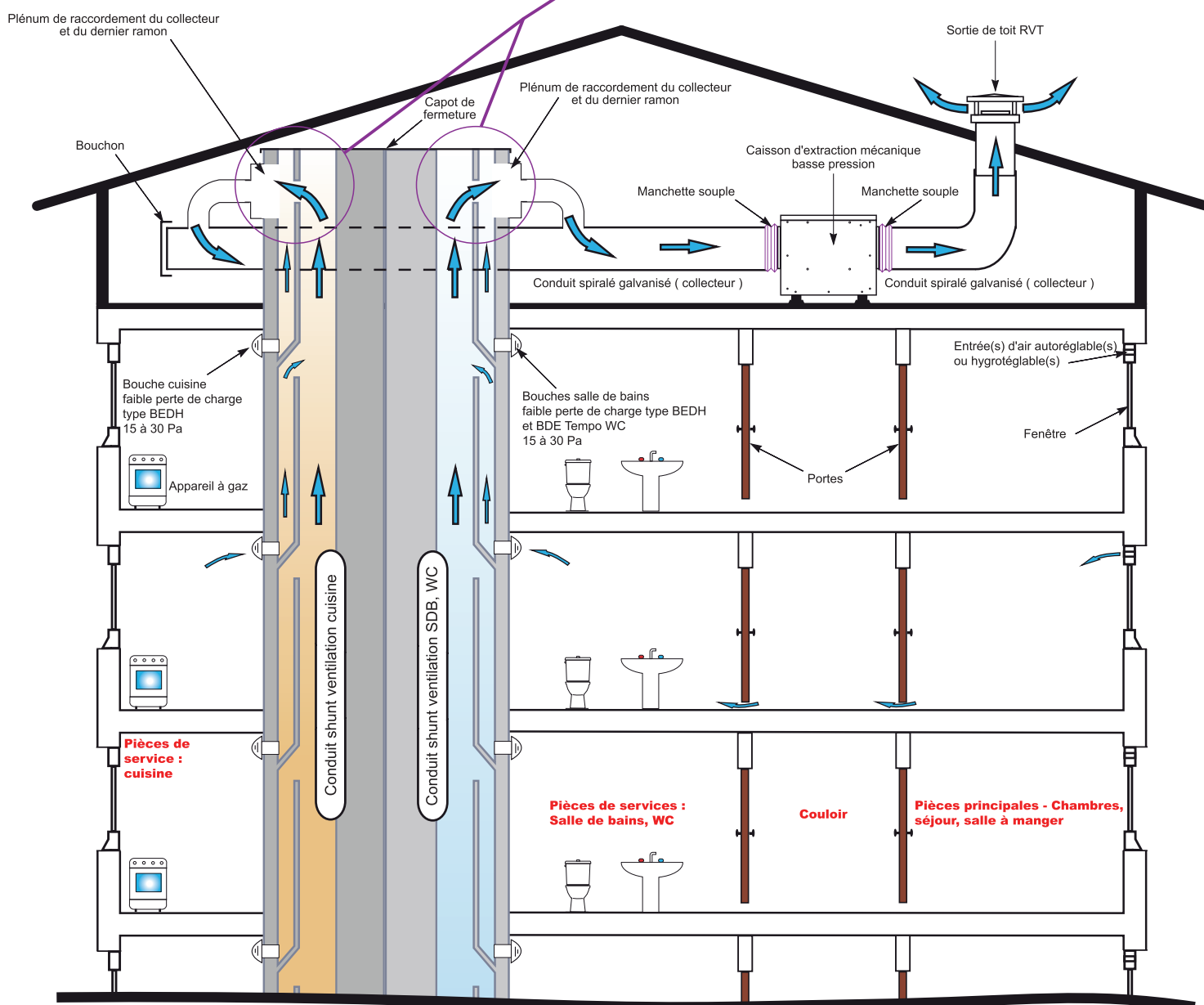
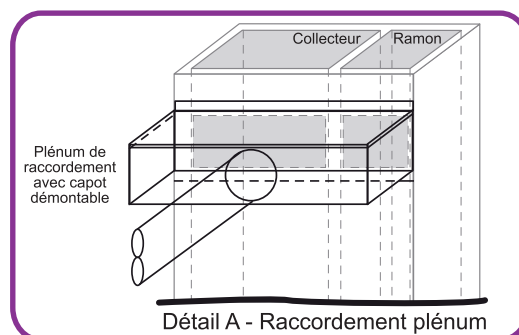


Aven'Air hygroréglable

Installation en toiture combles avec plénum de raccordement



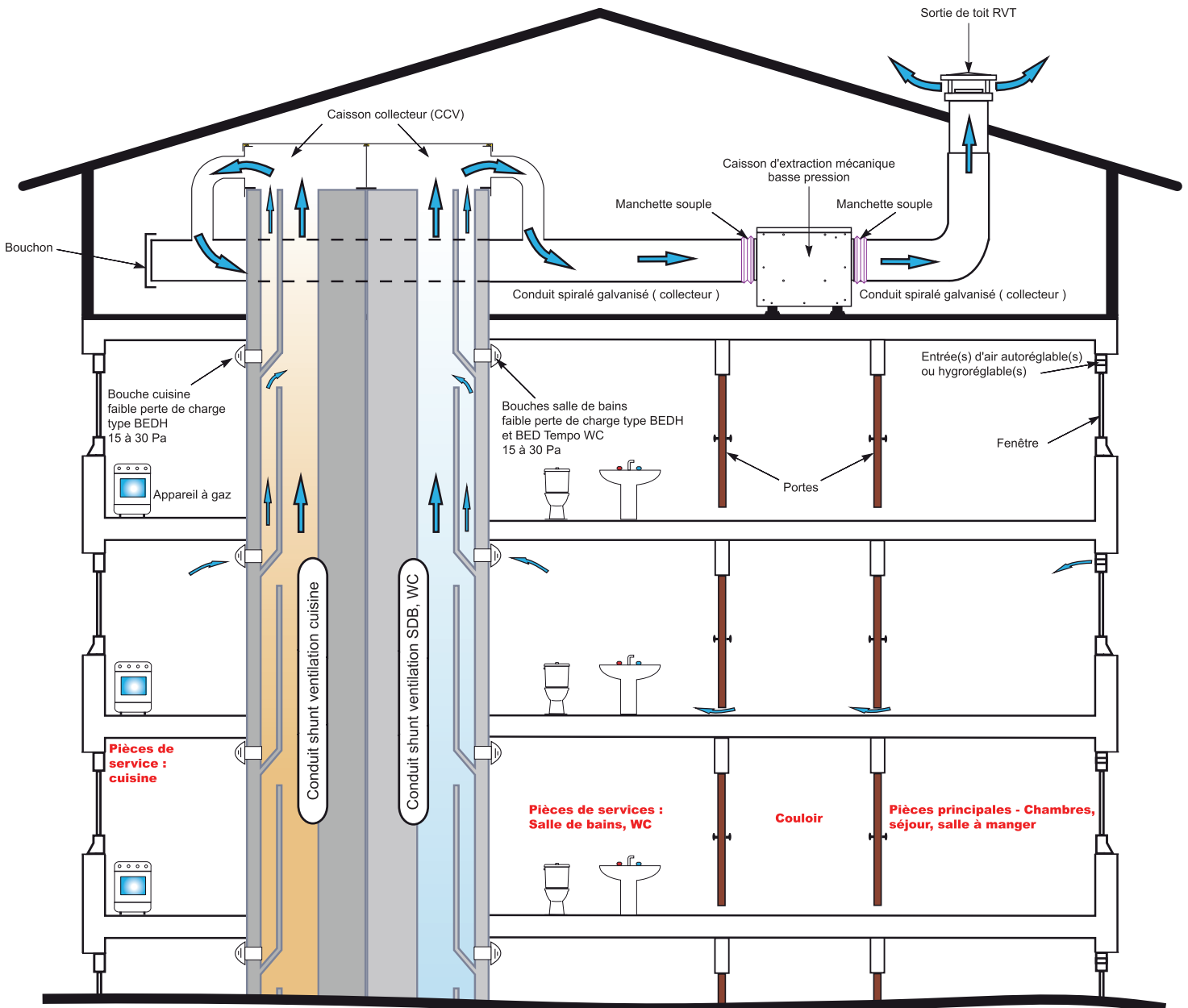
Après arasage des souches



Aven'Air hygroréglable

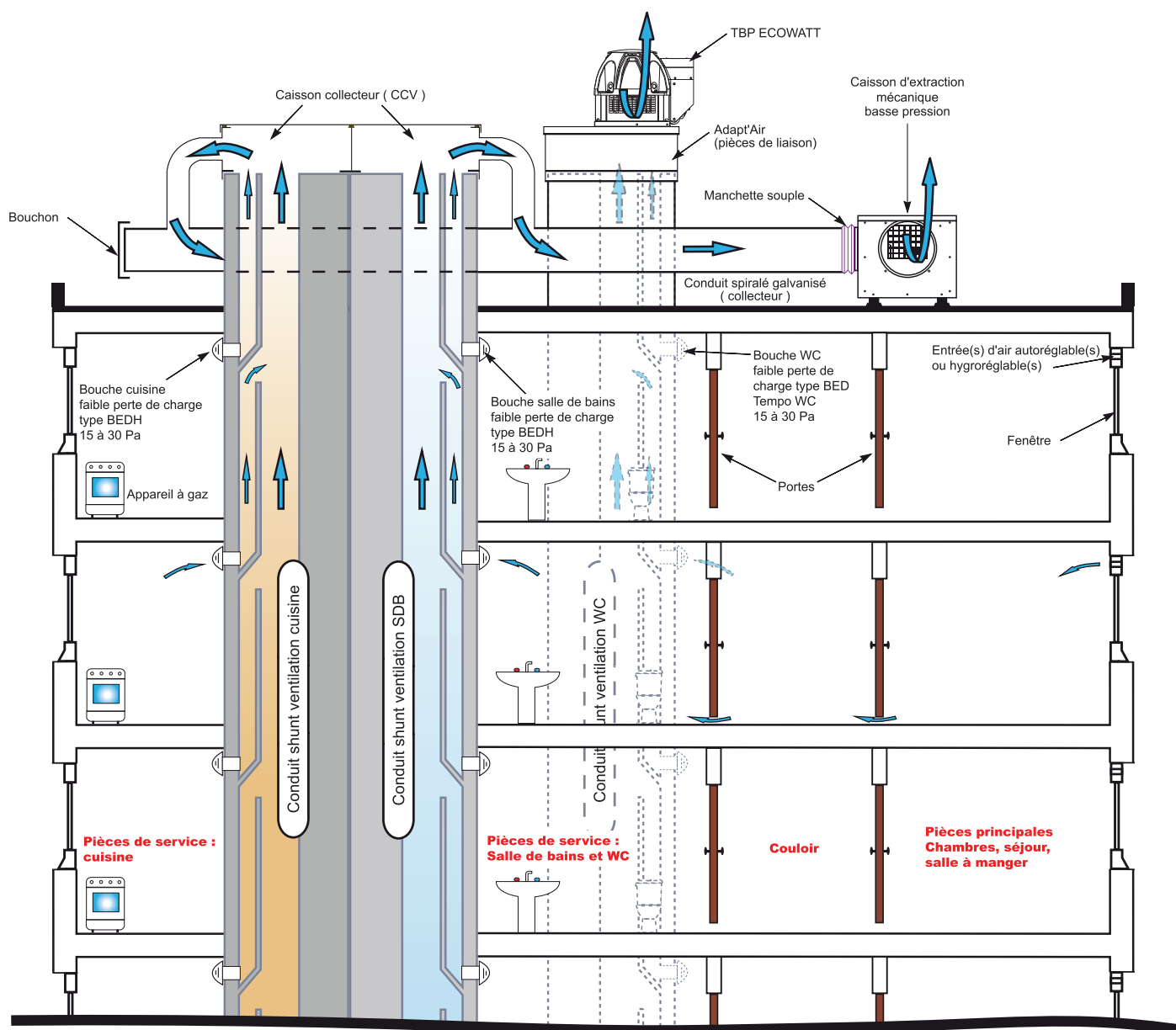
Installation en toiture combles avec caissons collecteur de détente

Après arasage des souches



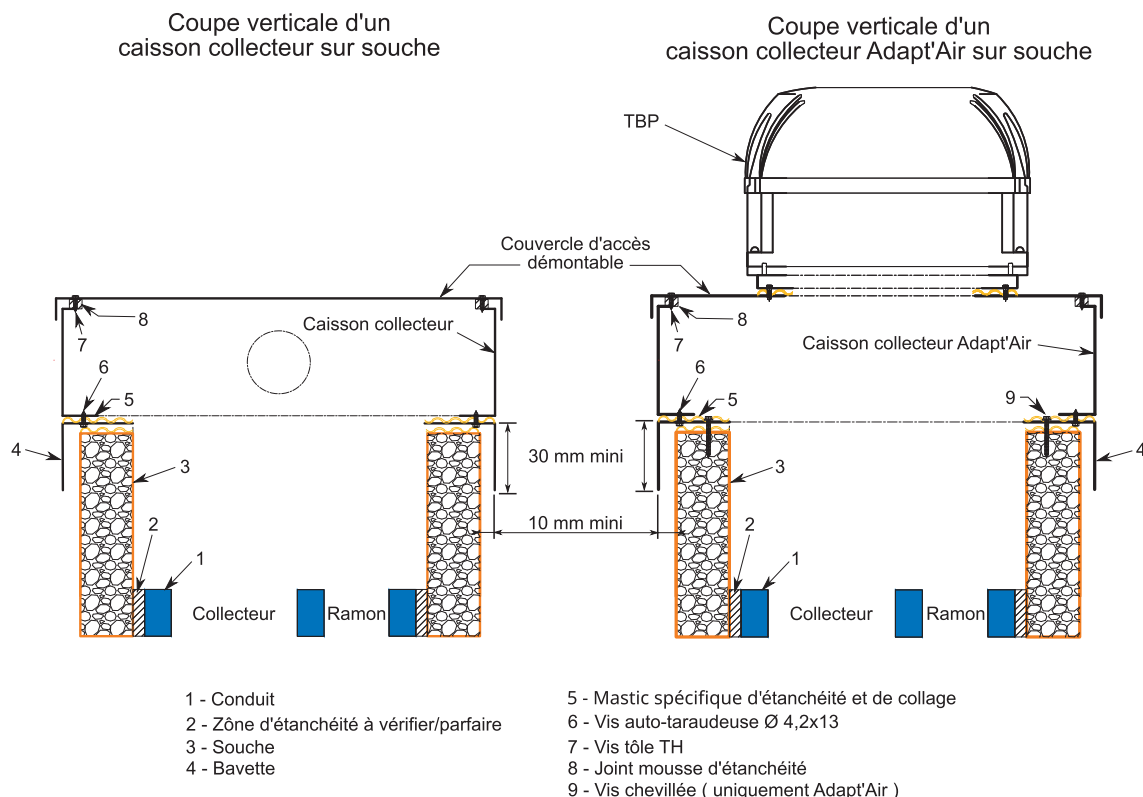
Aven'Air hygroréglable

Installation mixte en toiture terrasse avec caisson collecteur de détente et caisson Adapt'Air

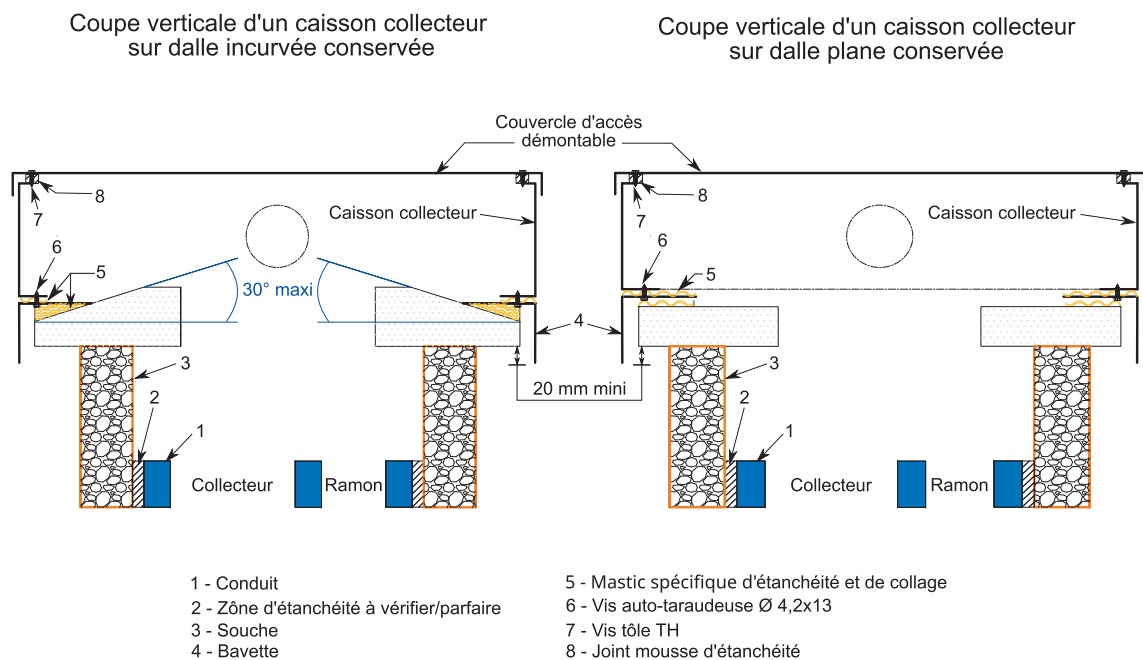


Annexe

Coupe verticale d'un caisson collecteur (CCV ou Adapt'Air) sur souche



Coupe verticale d'un caisson collecteur CCV avec goutte d'eau sur dalle existante

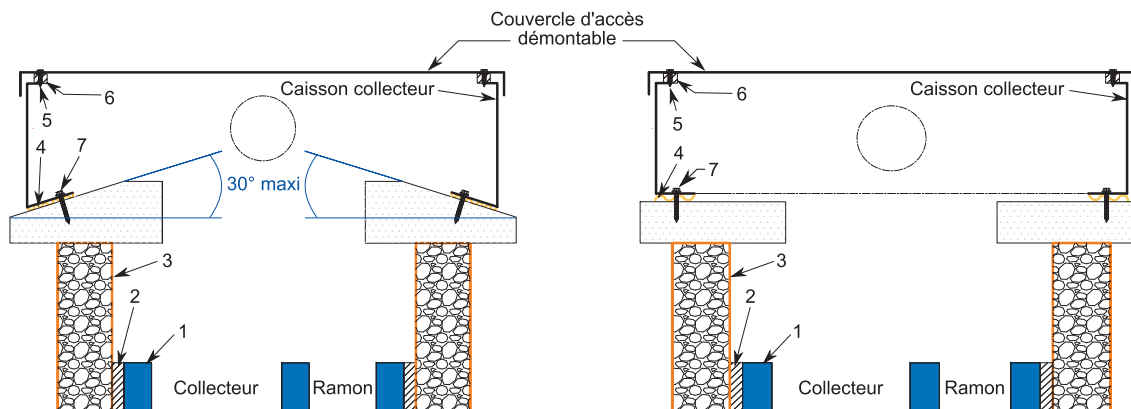


Annexe

Coupe verticale d'un caisson collecteur CCV en applique (sans goutte d'eau) sur dalle existante

Coupe verticale d'un caisson collecteur en applique sur dalle incurvée conservée

Coupe verticale d'un caisson collecteur en applique sur dalle plane conservée



- 1 - Conduit
- 2 - Zone d'étanchéité à vérifier/parfaire
- 3 - Souche

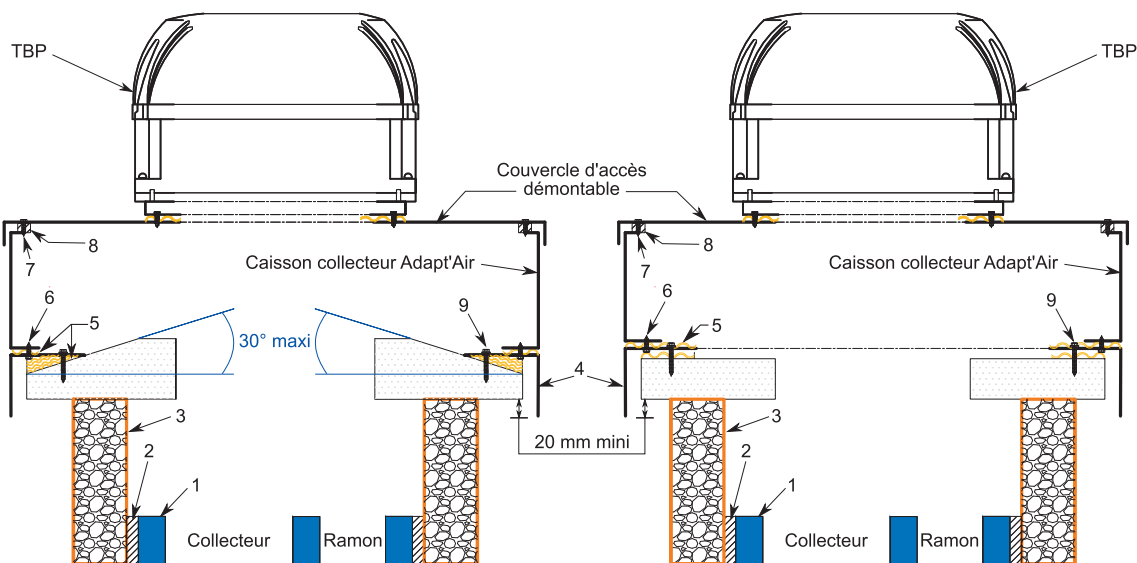
- 4 - Mastic spécifique d'étanchéité et de collage
- 5 - Vis tôle TH
- 6 - Joint mousse d'étanchéité
- 7 - Vis chevillée

Note : les rebords du caisson collecteur "CCV" en contact avec la dalle sont à minima d'une largeur de 5 cm.

Coupe verticale d'un caisson collecteur Adapt'Air avec goutte d'eau sur dalle existante

Coupe verticale d'un caisson collecteur Adapt'Air sur dalle incurvée conservée

Coupe verticale d'un caisson collecteur Adapt'Air sur dalle plane conservée



- 1 - Conduit
- 2 - Zone d'étanchéité à vérifier/parfaire
- 3 - Souche
- 4 - Bavette

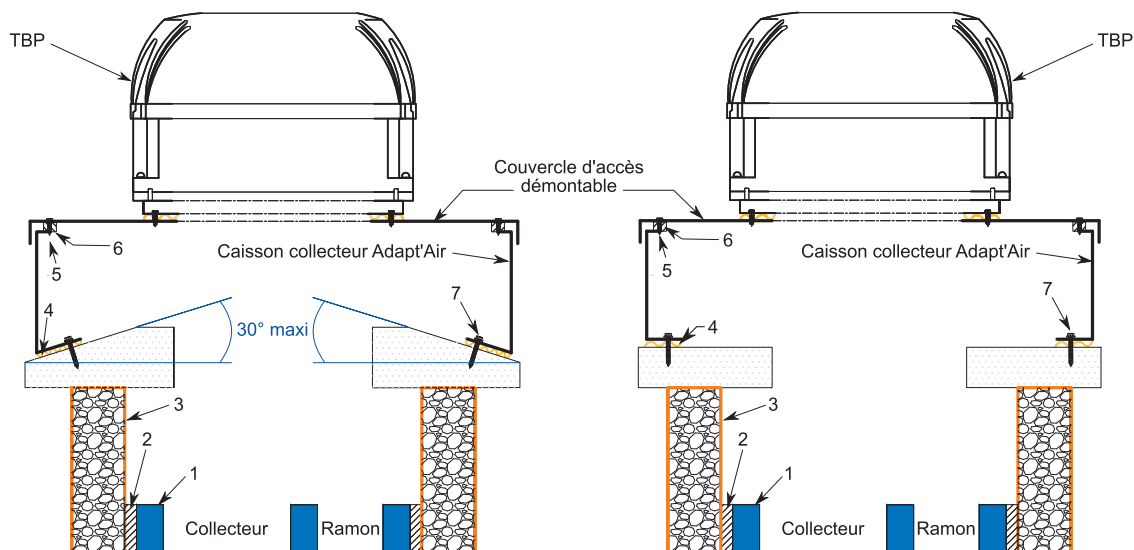
- 5 - Mastic spécifique d'étanchéité et de collage
- 6 - Vis auto-taraudeuse Ø 4,2x13
- 7 - Vis tôle TH
- 8 - Joint mousse d'étanchéité
- 9 - Vis chevillée

Annexe

Coupe verticale d'un caisson collecteur Adapt'Air en applique (sans goutte d'eau) sur dalle existante

Coupe verticale d'un caisson collecteur Adapt'Air en applique sur dalle incurvée conservée

Coupe verticale d'un caisson collecteur Adapt'Air en applique sur dalle plane conservée



- 1 - Conduit
- 2 - Zone d'étanchéité à vérifier/parfaire
- 3 - Souche

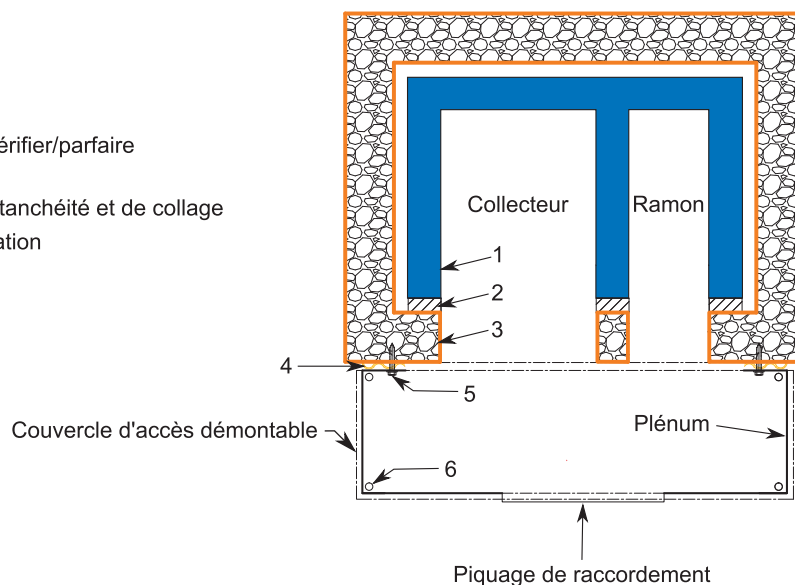
- 4 - Mastic spécifique d'étanchéité et de collage
- 5 - Vis tôle TH
- 6 - Joint mousse d'étanchéité
- 7 - Vis chevillée

Note : les rebords du caisson collecteur "Adapt'Air" en contact avec la dalle sont à minima d'une largeur de 5 cm.

Coupe horizontale d'un plénum sur souche

Coupe Horizontale d'un plénum pour piquage sur souche

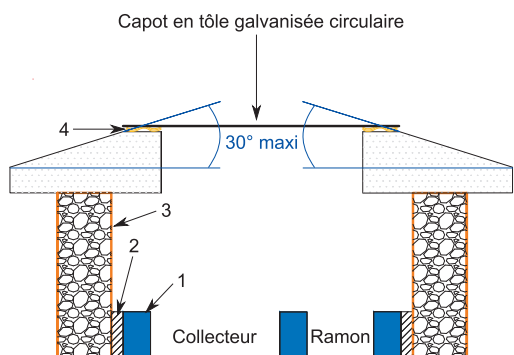
- 1 - Conduit
- 2 - Zone d'étanchéité à vérifier/parfaire
- 3 - Souche
- 4 - Mastic spécifique d'étanchéité et de collage
- 5 - Vis + cheville pour fixation
- 6 - Vis tôle TH



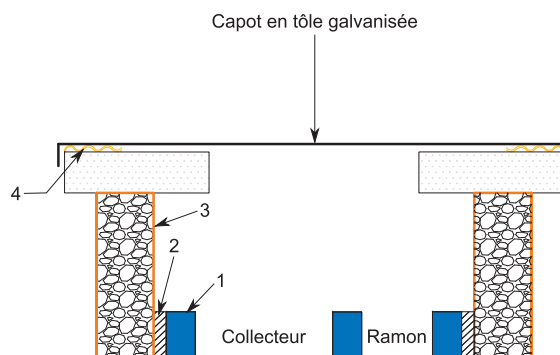
Annexe

Coupe verticale d'un plénum sur souche

Coupe verticale tête de souche plénum sur dalle incurvée conservée



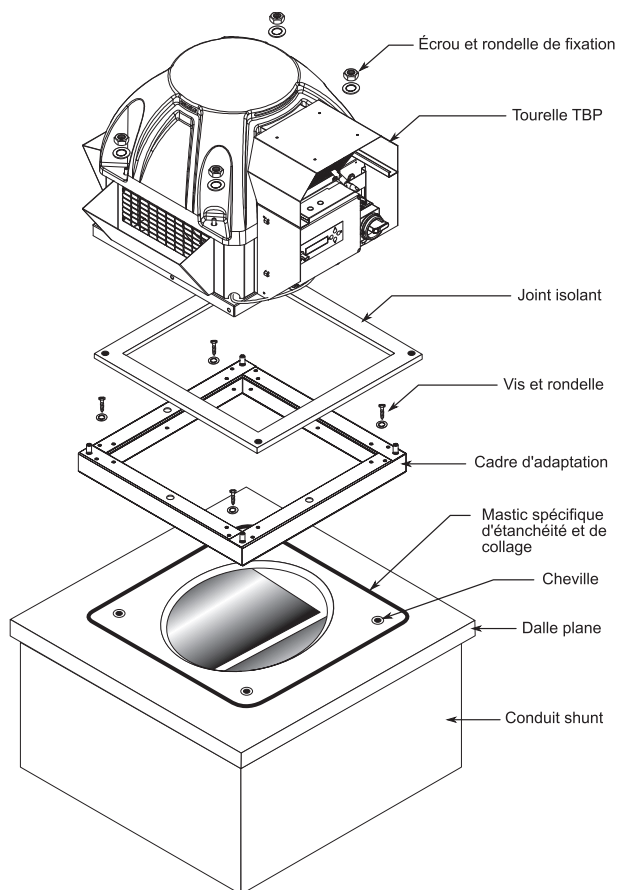
Coupe verticale tête de souche plénum sur dalle plane conservée



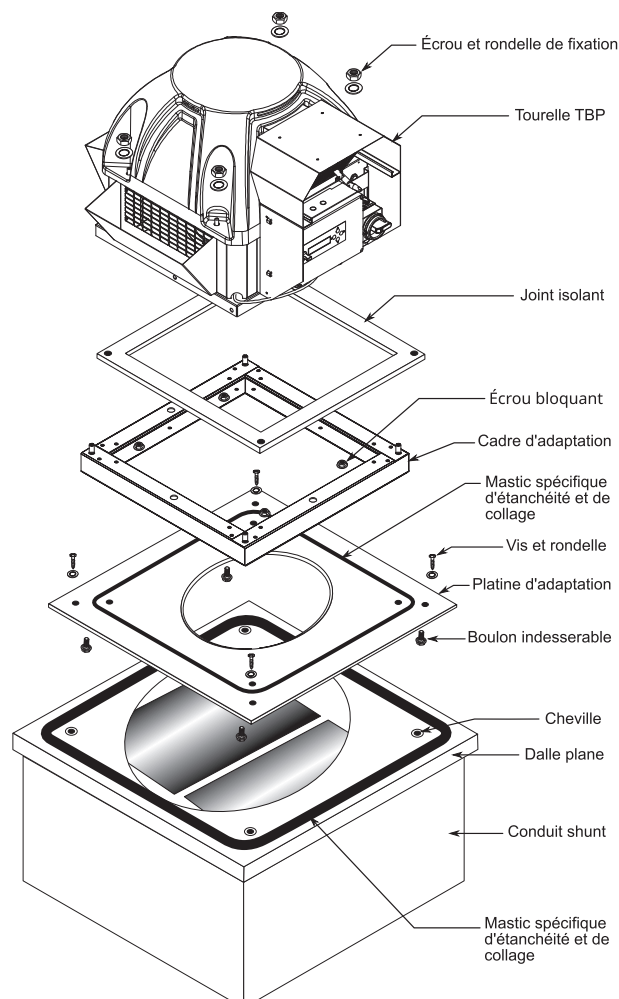
- 1 - Conduit
- 2 - Zone d'étanchéité à vérifier/parfaire
- 3 - Souche
- 4 - Mastic spécifique d'étanchéité et de collage

Mise en œuvre d'une tourelle sans "Adapt'Air"

Vue éclatée d'une tourelle TBP sur dalle plane conservée avec cadre d'adaptation



Vue éclatée d'une tourelle TBP sur dalle plane conservée avec cadre et platine d'adaptation





www.mvnfrance.com